

Техническое Описание

Проект "LISCO BALTIC SERVICE - DFDS A/S"

Краткая информация

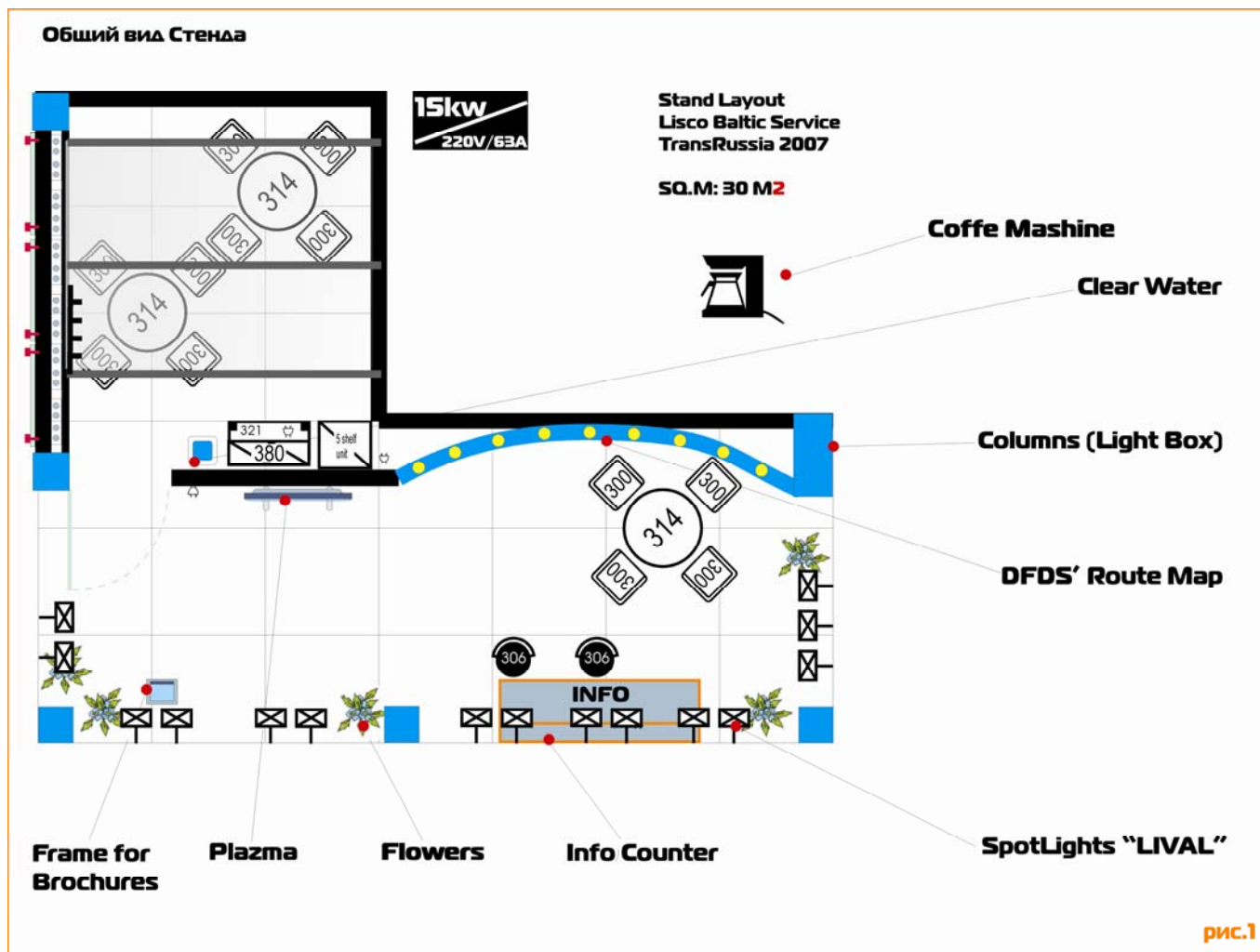
- Компания AB DFDS LISCO;
- TransRussia*2007, СК «ОЛИМПИЙСКИЙ»;
- Павильон № СК «ОЛИМПИЙСКИЙ»;
- Стенд № - G25;
- Монтаж выставки: 24 марта 2007 г. - 26 марта 2007 г. (9:00 – 21:00).

Внешний вид стенда



Размеры / Площадь / Тип / Электро Схема

- Размеры: 6000X7000 мм;
- Площадь: 30 кв. м;
- Тип: угловой;
- Переговорная комната: 3500*3000 мм.



Покрытие пола

- Покрытие пола: ламинат, 8 мм;
- Ламинат: цвет ламината – бук или светлее;
- Использование «нового» ламината.

Подиум

- Без подсветки;
- Использование уголка 40 мм для окантовки подиума;
- Предварительная высота: 32 мм (2 листа ДСП) + 8 мм (ламинат);
- Использование шурупов с потайной головкой (зенкование уголка на 1,5 – 2 мм).

Стены

- В качестве несущей конструкции стенда – комбинированный конструктор: Maxima Light (фасад) + Octanorm (переговорная комната) + МДФ короб (радиусная стена).

Переговорная комната

- Тип «несущего» конструктора – Octanorm – Н1 (см. ниже) + Зашивка стен ламинированным ДСП. просьба рассмотреть возможность использования плоских стоек – S201+ S240 (подпятник для регулировки);
- Просьба предусмотреть возможность монтажа натяжного потолка – **отмена!!!**
По данному пункту (см. рис.1);

Фасад стенда

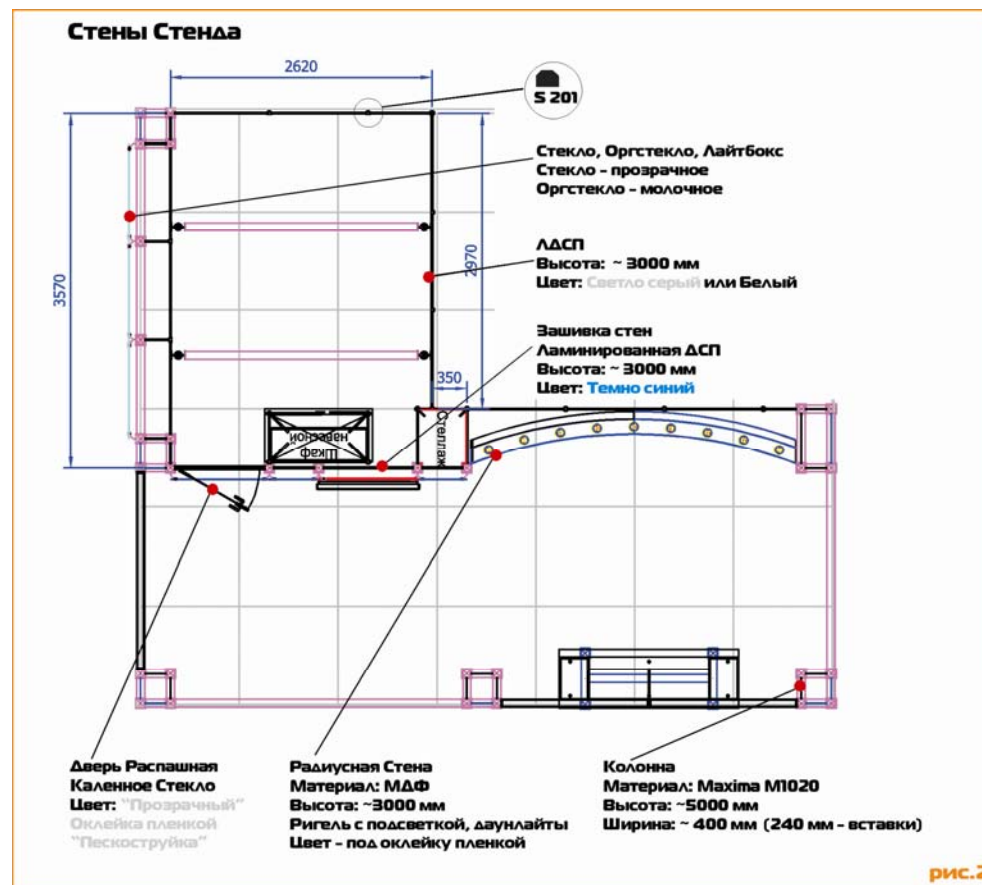
- Тип «несущего» конструктора – Maxima Light – Н2 (см. ниже). Просьба рассмотреть возможность использования стоек – M1020;
- Просьба предусмотреть возможность использования новых стоек Maxima, либо стоек хорошего качества;
- Фронтальная стена (зона входа в переговорную комнату) **закрыта стеклами Octanorm** (возможность установки стекол - на усмотрение конструктора) – ламинированное ДСП темно-синего цвета.

Радиусная стена

- Тип материала – МДФ – Н3 (см. ниже).
- Предусмотреть возможность оклейки фронтальной поверхности радиусной стены Пленкой с имиджем компании. Важно! – пленка не должна отклеиваться от поверхности стены. (Использование подложки)

Высота Стен

- Фасад стенда – Maxima – Н2 - ~ 5000 мм
- Переговорная – Octanorm – Н1 ~ 3000 мм
- Радиусная стена – МДФ – Н3 ~ 3000 мм



Подсветка колонн-пилонов / Имиджы

• Пилоны – колонны

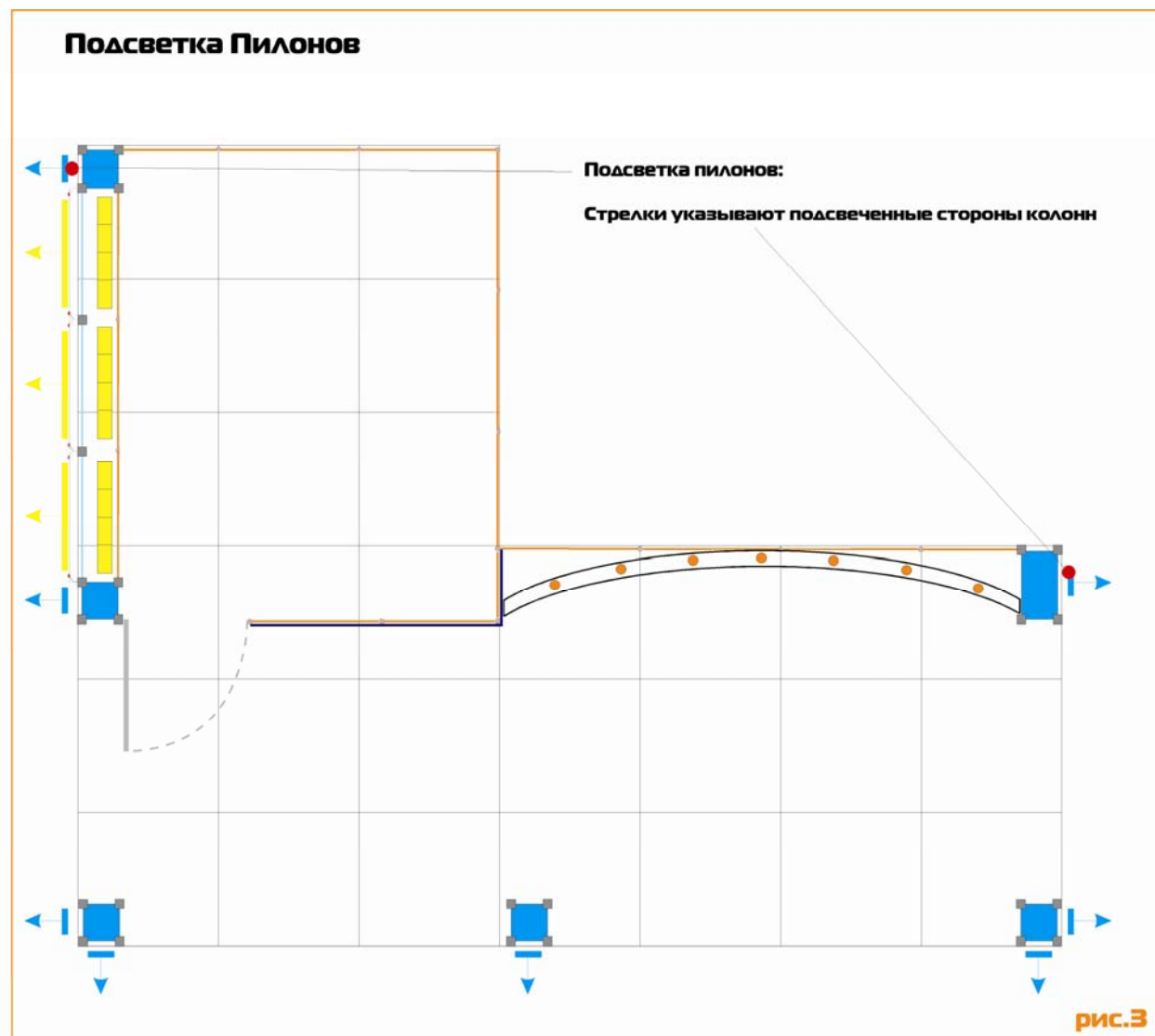
- Высота колонн ~ 5000 мм;
- Фронтальные стороны колон – встроенные светильники, закрытые молочным оргстеклом, с затяжкой транслюцентной пленкой. Цвет пленки см.«Цвет окрашенных поверхностей»;
- На рисунке № 3 стрелками голубого цвета указаны подсвеченные изнутри стороны колонн;
- Стороны колон не обозначенные стрелками – филенки оклеенные пленкой. Цвет пленки см.«Цвет окрашенных поверхностей».

• Имидж – фото компании 9 шт.

- Высота ~ 3000 мм;
- Встроенный лайт бокс. Количество светильников – 2 шт. на каждый квадрат освещаемой поверхности;
- Лайт Бокс – Maxima – со вставками молочного оргстекла. Фасад зоны «имидж – фото компании 9 шт.» - закрыт стеклами Ostanorm на выносах;
- Стекла Ostanorm оклеены самоклекой – фотографии компании;
- Качество печати – HI Quality!;
- Стрелками желтого цвета указаны подсвеченные фото.

• Радиусная Стена – Имидж «Карта»

- Высота ~ 3000 мм;
- Радиусная стена + ригель со встроенными Даун лайтами;
- Кол-во светильников Даун-Лайт ~ 7- 9 шт.;
- Цвет ОКРАСКИ - см. «Цвет окрашенных поверхностей»;
- Печать Имиджа – HI QUALITY;
- Предусмотреть возможность оклейки радиусной стены «самоклекой». Поверхность карты не должна отклеиваться от поверхности стены. Стыки фрагментов карты должны быть аккуратными.



Флаги

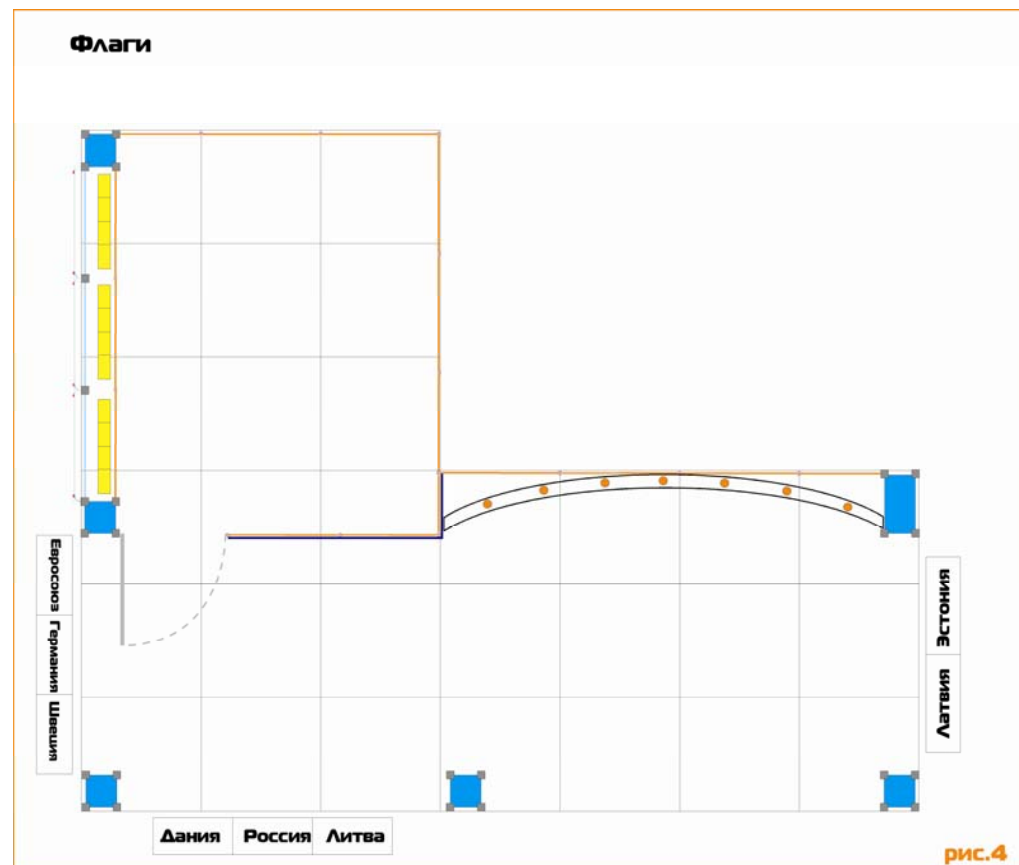
- Материал: Ткань, Шелк, 2-3 категории;
- Кол-во: 16 шт.;
- Размеры: Не принципиально, Важно, чтобы флаги были изготовлены пропорционально высоте стенда. **См. Дизайн стенда.**
- Флаги подвешиваются на третьей балке карниза - Maxima. Снизу каждого флага - отвес, трубка в длину флага по короткой кромке, диаметр **10 - 15 мм**;
- За каждым флагом просьба рассмотреть возможность установки лампы декоративного освещения. Направление света сверху в низ, изнутри стенда. Лампа ЛДС;
- Всего представлено стран: 8 шт. – Евросоюз, Германия, Швеция, Дания, Россия, Литва, Эстония, Латвия. Расположения флагов согласно эскизу – см. рис.4;
- **Размер: 1500 мм на 800 ~ 900 мм – согласно установленным правилам изготовления флагов;**
- Адрес WEB: www.flag.ru
- Телефон: +7 (495) 900-0000.

Объемные буквы «DFDS»

- Конструкция представляет объемные буквы, изготавливаемые по технологии Трим, либо другая технология;
- Важно! Толщина Букв не менее 80 - 90 мм, Подсветка неонам, голубого цвета;
- Знак логотипа также подсвечивается неонам по всему контуру.
- Буквы крепятся на выносах, от 20 до 80 мм.;
- Предусмотреть выводы электрических проводов и нишу под Электротрансформатор. Возможно, понижающим трансформатором будет комплектоваться каждая буква;
- Размеры Логотипа просьба предварительно согласовать, прислав «Образмеренный» чертеж в Corel Draw. (Так или иначе, данная раскладка понадобится при сдаче заказа на изготовление букв).

Объемные буквы «DFDS TOR LINE и DFDS LISCO»

- Конструкция представляет объемные буквы, изготавливаемые из полиуретана;
- Важно! Толщина Букв не менее 40-50 мм, подсветка отсутствует;
- Все буквы крашенные (номер краски см. ниже «Цвет окраски поверхностей»);
- Размеры Логотипа просьба предварительно согласовать, прислав «Образмеренный» чертеж в Corel Draw. (Так или иначе, данная раскладка понадобится при сдаче заказа на изготовление данных букв).

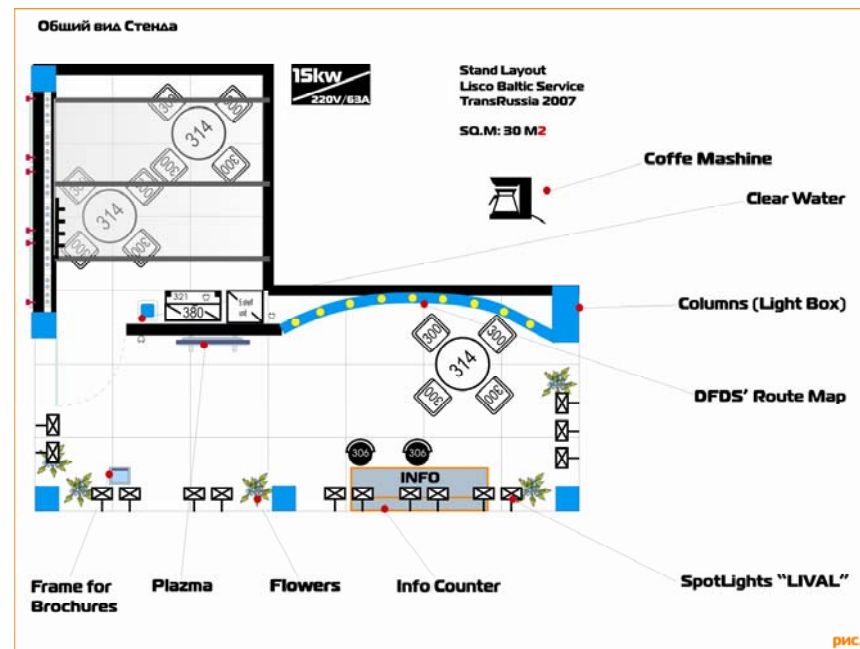


Переговорная Комната

- Высота: 3000 мм.;
- Несущая конструкция: Octanorm;
- Дверь – распашная, полотно – закаленное стекло, оклеенное синей транслюцентной пленкой (номер пленки см. ниже «Цвет окраски поверхностей»);
- Просьба рассмотреть возможность использования стоек S 201 при зашивке стен переговорной комнаты;
- Стены внутри VIP переговорной – зашивка МДФ, 16 мм, с последующей окраской краской белого цвета Tikkurilla ;
- На Высоте 3000 мм от пола предусмотреть возможность установки Декоративных Балок Maxima – **Затяжка периметра переговорной комнаты потолочной тканью {отказ клиента от затяжки тканью!!!}**;
- По периметру переговорной комнаты предусмотреть освещение – декоративные лампы;
- Щит автомат в зоне «Кухни», слева;
- Предусмотреть возможность крепления «фотографий компаний в рамке» к/на стенах переговорной комнаты. (крючки, двусторонний скotch и так далее).
- Изготовление 3-х багет (500 на 600 мм) + паспарту. Цвет: Темно синий (пластик). Цифровая Печать 360 на 460 мм * 3 шт. **{дополнительный заказ клиента!!!}**

Инфостойка

- Кол-во: 1 шт.;
- Н=1100 мм вместе со столешницей;
- Полка внутри на высоте 650 мм от пола. Предусмотреть возможность комфортной работы – внутренняя полка глубиной 350 мм.;
- Столешница: стекло 10 мм, на выносах;
- Покраска: акриловой автоэмалью, цвет окраски - см. ниже «Цвет окраски поверхностей»;
- Внешний вид инфостойки см. Дизайн проект;
- Логотип – объемные буквы – FOREX ~ 4 - 5 мм.



Инфостойка



Имидж «Карта» - радиусная стена

- Размеры: ~ 3000 мм по длине. Высота оклейки имиджа **1100 мм – 1150 мм** от пола.
- Высота имиджа – масштабируемая для достижения максимального эффекта реалистичности.



Имидж «Паромы компании»

- Размеры: 900 на 900 **мм.**;
- Фотографии. См. приложенный CD;
- Просьба, перед печатью имиджей выслать раскладку на согласование с заказчиком;
- Кол-во фотографий – 9 шт. Имиджи на данный момент **Утверждены с Заказчиком.**

Имидж «Багеты»

- Размеры: 500 на 600 **мм.**;
- Кол-во: 3 **шт.**;
- Место расположения: Переговорная комната;
- См. цветную вкладку: **«Фотографии в переговорной комнате».**

❖ Багет

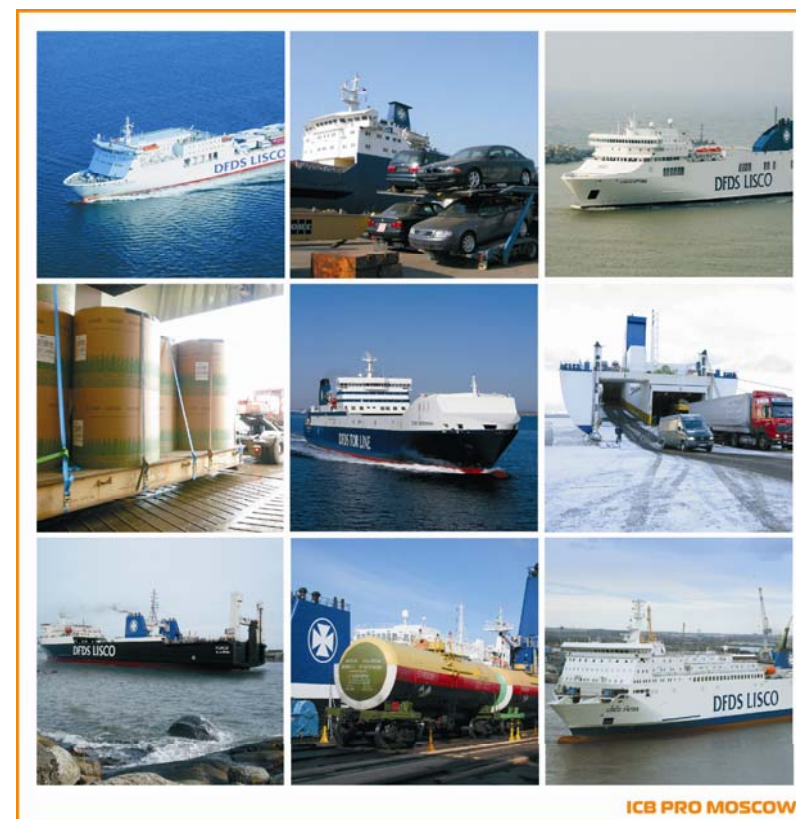
- Размер: 500 * 600 * 22 **мм**;
- Производитель: Neilsen;
- Цвет: Темно-синий, номер 070;
- Профиль: №75;
- Заказ по адресу: www.bagetsokol.ru/stat.php?id=98
- Адрес: Ленинградский пр-т, д.71
- Телефон: **+7(495) 105-5977**

❖ Паспарту

- Размер за вычетом рамки багета (~ 7 **мм**, реально 6,77**мм**): 470 * 570 **мм**;
- Размер окна под фотографию: ~ 330 * 430 **мм**;
- Модель: «Стандарт», с кремовой сердцевинкой;
- Номер:888;
- Цвет: светло-бежевый цвет;
- Заказ по адресу: www.bagetsokol.ru/stat.php?id=77

❖ Фотографии

- Размер: 360 * 460 **мм**;
- Запас на клейку: по 15 **мм** с каждой стороны багета;
- Тип материала: Цифровая печать на 3 **мм** ПВХ.



Оригинальная Подсветка

- Возможно! Просьба предусмотреть вывод провода 220 V под трансформатор(ы) – ОБЪЕМНЫЕ БУКВЫ;
- Основные объекты яркого освещения: Логотипы, Инфостойка, Зона работы с посетителями;
- Предусмотреть подсветку переговорной комнаты лампами Даун Лайт. (см. также раздел «**Переговорная Комната**»);
- Предусмотреть подсветку флагов светильниками **ЛДС**. Для достижения эффекта реалистичности, прозрачности флагов;
- Предусмотреть возможность комфортной работы на стенде, максимум света из расчета 100 **ватт** на 2,5 квадратных метра освещаемой поверхности;
- Встроенная подсветка в колонны: Предусмотреть возможность равномерного освещения внешней поверхности встроенного оргстекла, ребер жесткости колонны не должно быть видно. Лампы ЛДС, встроенные в колонны, должны быть отнесены на максимальное расстояние (min 120 **мм** -150 **мм**) от освещаемой поверхности оргстекла Altuglass.

Цвет окраски поверхностей красками BECKERS + (Автоэмаль)

- S 6030 – R80B – Синий, основной цвет;
- Orasol 641 – 053 либо 056 – точнее после согласования с Заказчиком;
- Автомобильная эмаль синего цвета по RAL №: 5003???? - точнее после согласования с Заказчиком;
- Автомобильная эмаль белого цвета по RAL №: 9016???? - точнее после согласования с Заказчиком;
- **Белая краска Tikkuralla под окраску МДФ стен в переговорной комнате;**
- Синей краской окрашивается карниз-ригель радиусной стены;
- Краска должна быть обязательно МАТОВАЯ, для предотвращения подтеков (так как краска «пленочная» возможны подтеки краски, которые будут бликовать, отражая свет «НҚІ» и. так далее).

Электрика

- Установка светильников в соответствии с электрической схемой;
- Установка розеток в переговорную комнату: 2 тройника (куллер, DVD player);
- Установка розеток, вывод провода под Плазму:1 розетка под плазму;
- Электрощит;
- Светильники неоновые, переговорная комната, - 6 **шт.**;
- Светильники ЛДС одинарные, для подсветки лайтбокса, - 18 **шт.**;
- Светильники ЛДС для подсветки колонн, - 65 **шт.**;
- Светильники Ostanorm, для общей подсветки стенда, 150 ватт, - 12 **шт.**;
- Светильники Даун-Лайт, для подсветки карты, ~ 7 - 9 **шт.**;
- Розетки, - 4 **шт.**

Интерьер

- Стол круглый (бук) – 3 шт.;
- Стул под бук, Италия – 12 шт.;
- Стул барный, - 2 шт.;
- Кух.шкаф, навесной (341) – 1 шт.;
- Полка навесная, - 1 шт.;
- Стеллаж 500*500*2500 мм, - 1 шт.;
- Тумбочка, (320) – 1 шт.;
- Вешалка для одежды, настенная - 2 шт.;
- Дверь, распашная – 1 шт.;
- Мусорная корзина, - 1 шт.;
- Пепельницы, – 2 шт.;
- Стойки для проспектов, - 2 шт.;
- Инфостойка, - 1 шт.



Дополнительное оборудование

- Куллер, горячая и холодная вода – 1 шт.;
- Вода, бутыль 19 л., - 2 шт.;
- Кофеварка для варки капучино, эспрессо, брикетированное кофе (доп!!!) – 1 шт.;
- Кофейный сервис на 12 персон – 1 шт.;
- Плазма ~ 42 inch, - 1 шт.;
- Одноразовая посуда, комплект, - 200 шт.;
- Одноразовые полотенца, - 2 рулона;
- Минеральная вода, 1 литр, - 10 бутылок;
- Минеральная вода с газом, 1 литр, - 10 бутылок;
- Сахар, 1 кг, - 5 уп.;
- Кофе в брикетах, - количество утверждено

Технические дозаказы

- Заказ электрической мощности;
- Объемные буквы «DFDS», контражур, неон - 5 шт.;
- Флаги, шелк, - 16 шт.;
- Печать на лайт бокс, ~ 9 кв.м.;
- Печать КАРТЫ, ~ 12 кв.м.;
- Графика Объемная на фризы и инфостойку.

Технические согласования с СК «Олимпийский»

- Замер сопротивления изоляции;
- Противопожарная пропитка подиума;
- Согласование тех документации с техническими службами СК «Олимпийский».

Дизайн – Проект / ТО (техническое описание стенда) / Catering

- Разработка эскиза в 2D;
- Разработка эскиза в 3D;
- Конструкторские чертежи;
- Обработка и подготовка к печати печатных материалов Заказчика;
- Catering.

Флористика

- Фикус «Каучуконос», либо фикус бенжиамин «Наташа», либо (на усмотрение Флористов) - 3 шт.
- Флористическая композиция на инфостойку, - 1 шт.
- Флористическая композиция в переговорную комнату, - 1 шт.

Дополнительная Информация. Увеличенные Скрин Шоты.

Общий вид Стенда

Объемные Буквы
без подсветки

Флаги
2-3 категории
двусторонняя печать
материал - шелк

Имидж на выносах
Стекло
Встроенный Лайт бокс
Оклейка "Печатью" HI Quality

Плазма ~ 42 и выше
без системы звукоусиления

Подиум 32 мм + 8мм
Уголок 40 на 40
Зенковка



Карта
Самоклека, Ламинированная
Печать - HI Quality

Объемные Буквы DFDS
с неоновой контражурной подсветкой
HI Quality

Стекло на выносах
Ostanorm
Стена зашита ламинированным ДСП
темно синего цвета

Стойка ресепшн
Окраска Автомобильной краской,
Объемные буквы, FOREX 4 мм
Столешница - Стекло 10 мм, на выносах

Цветы, Флористика

Общий вид Стенда

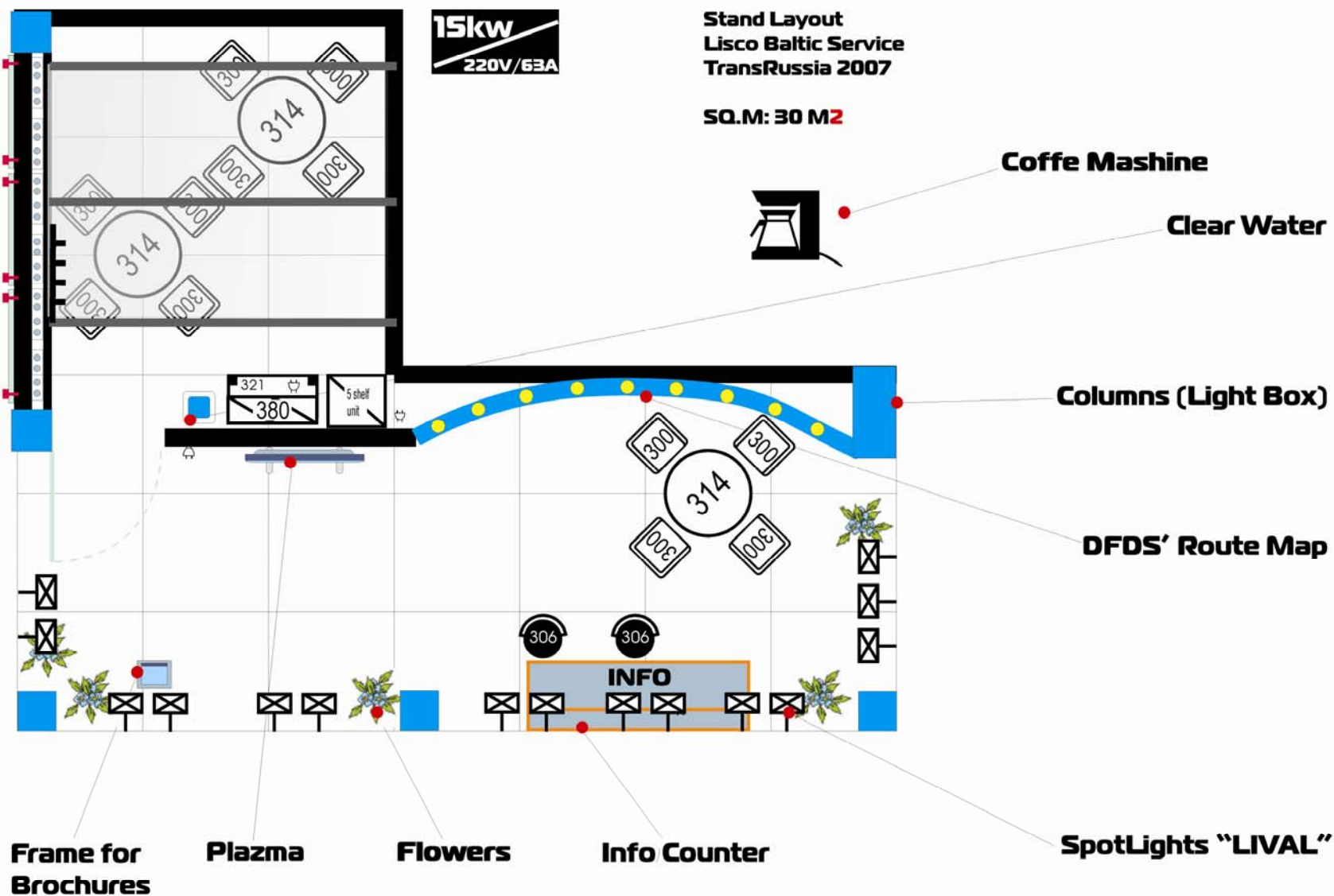


рис.1

Стены Стенда

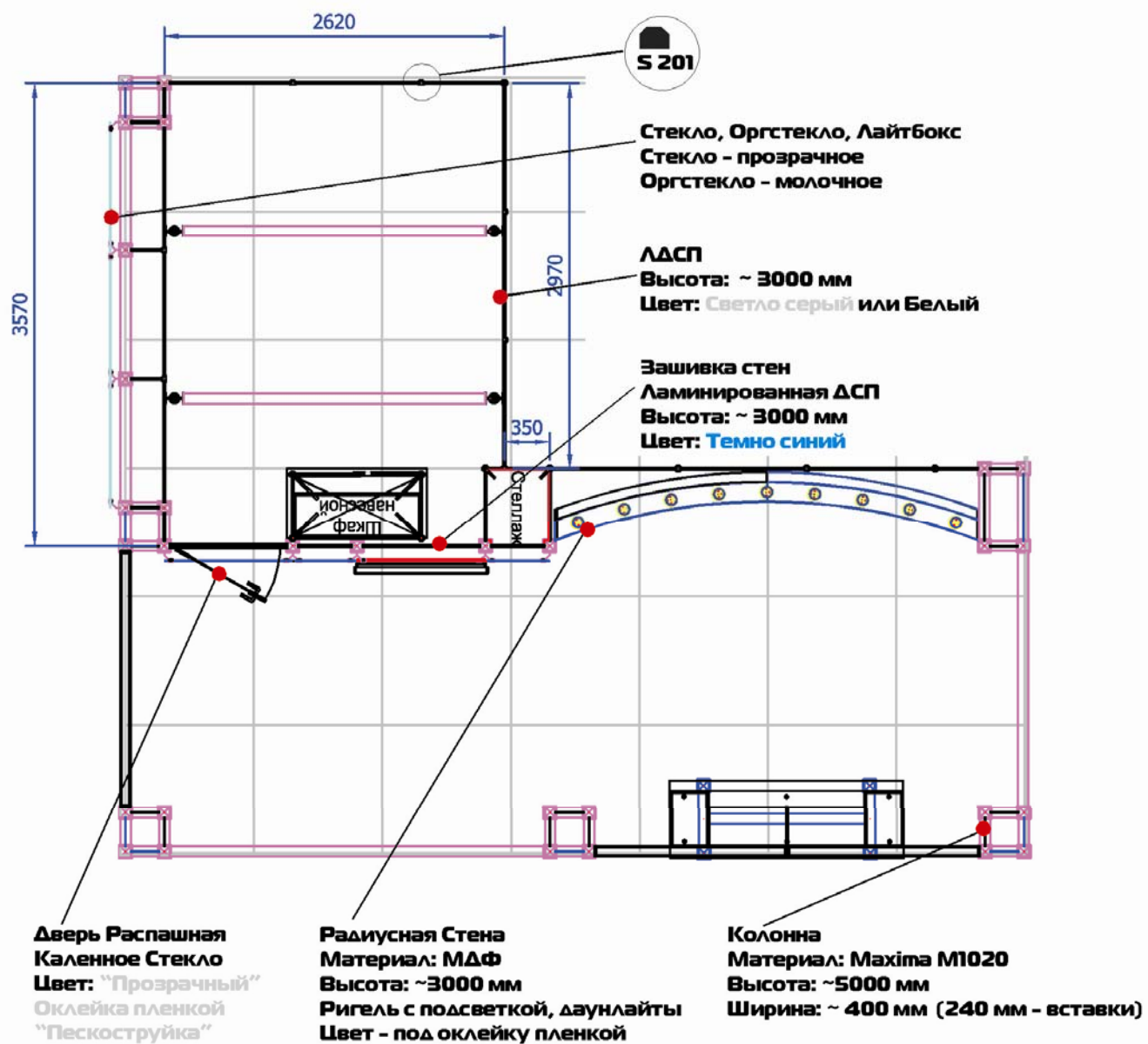


рис.2

Подсветка Пилонов

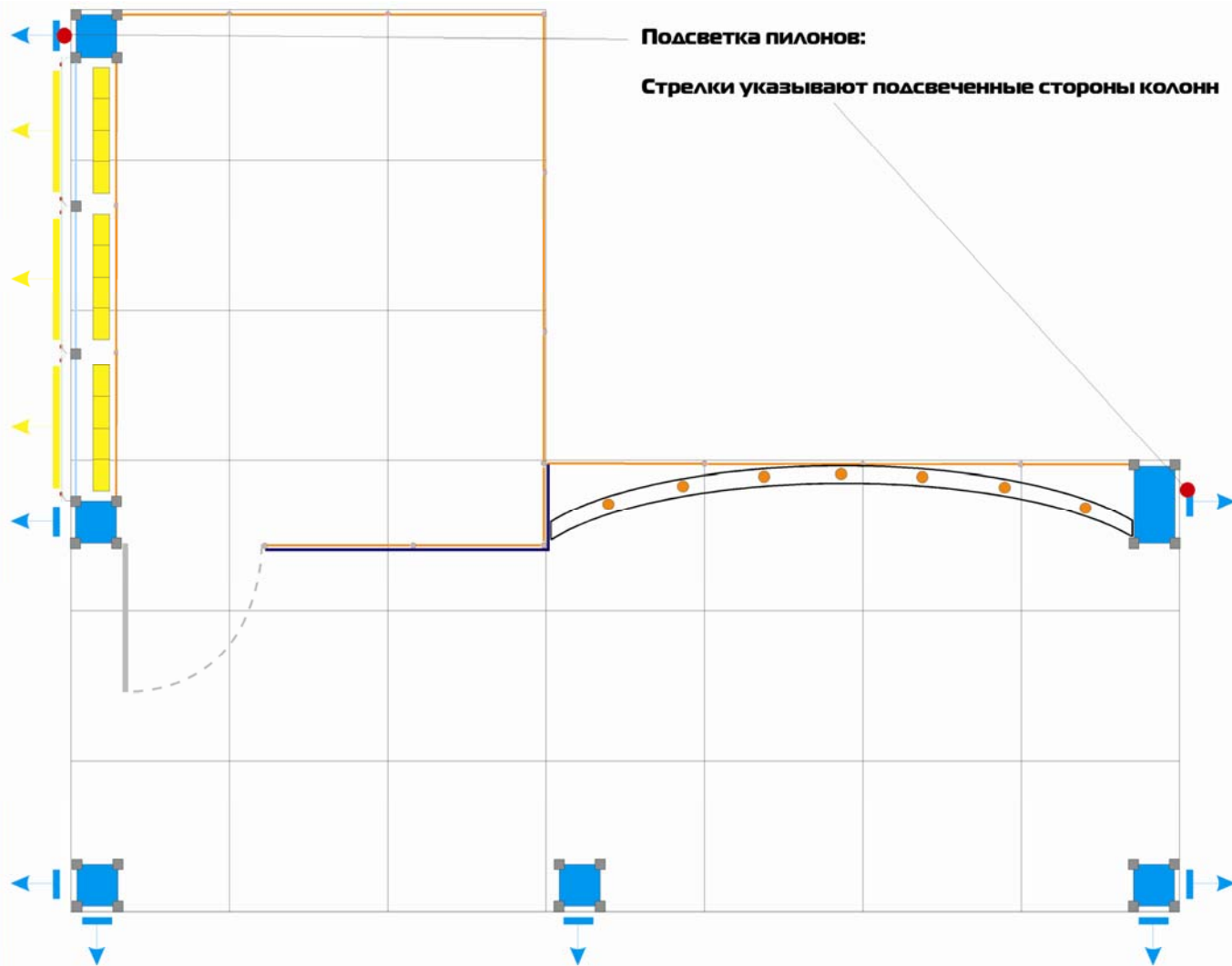


рис.3

Флаги

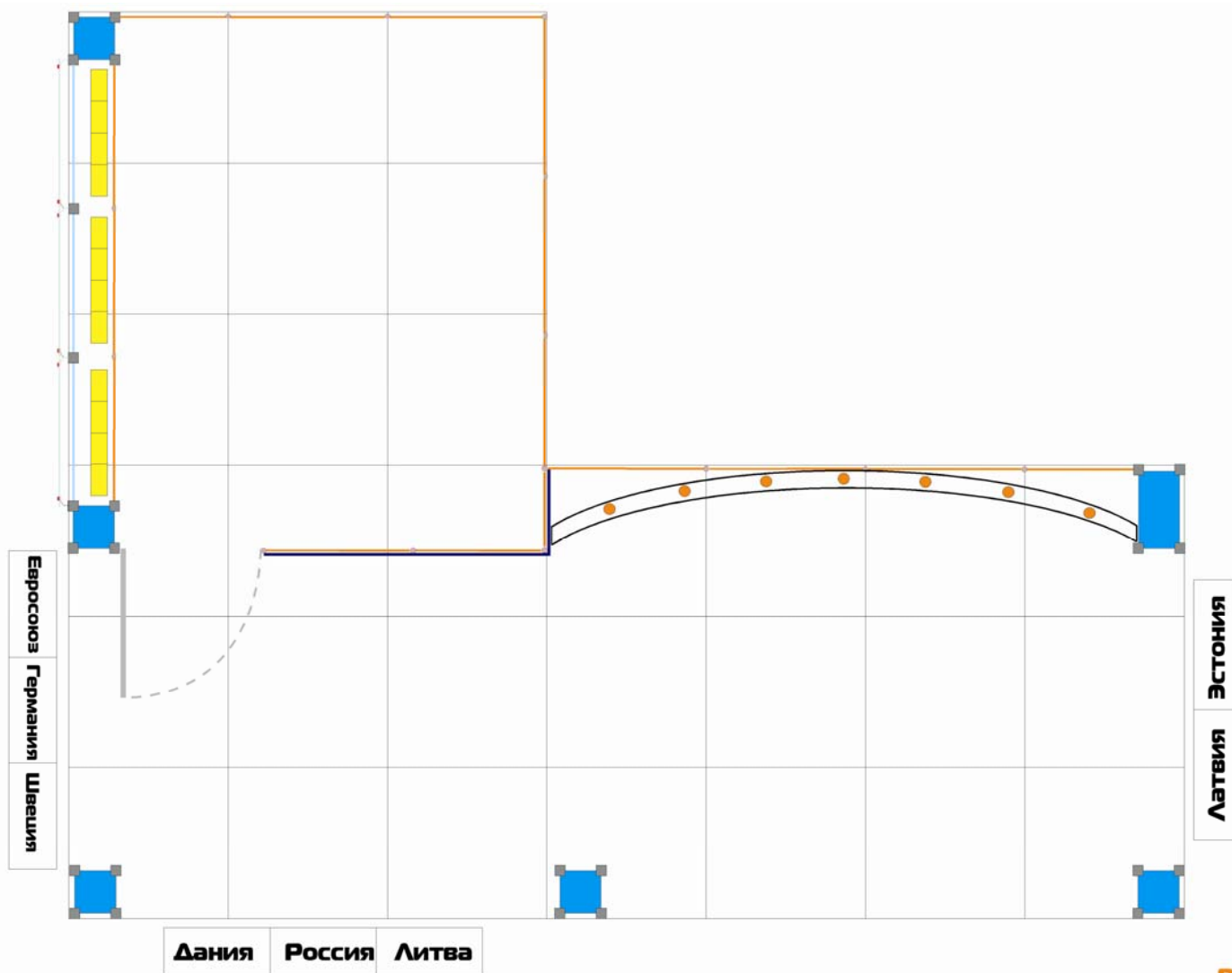


рис.4

Инфостойка



ICB PRO MOSCOW

DFDS route map on the wall





Фотографии в переговорной комнате

ИМИДЖ 1



Багет темно-синего цвета
размер: 500 * 600 * 22 мм
Производитель: Neilsen
Цвет: Темно-синий "блестящий" 070
Профиль №: 75

www.bagetsokol.ru/stat.php?id=98

ИМИДЖ 2



Паспарту светло-бежевого цвета
Размер за вычетом рамки багета (~7 мм):
~ 570 * 470 мм
Размер окна под фотографию:
~ 430 мм * 330 мм
Модель: Стандарт с кремовой сердцевиной
Номер: 888

www.bagetsokol.ru/stat.php?id=77

ИМИДЖ 3



Цифровая Печать
Размеры: 460 * 360 мм
Запас на вклейку:
по 15 мм с каждой стороны багета

ICB PRO MOSCOW

Дизайн Проект – 3D эскизы



ICB PRO MOSCOW





ICB PRO MOSCOW





