

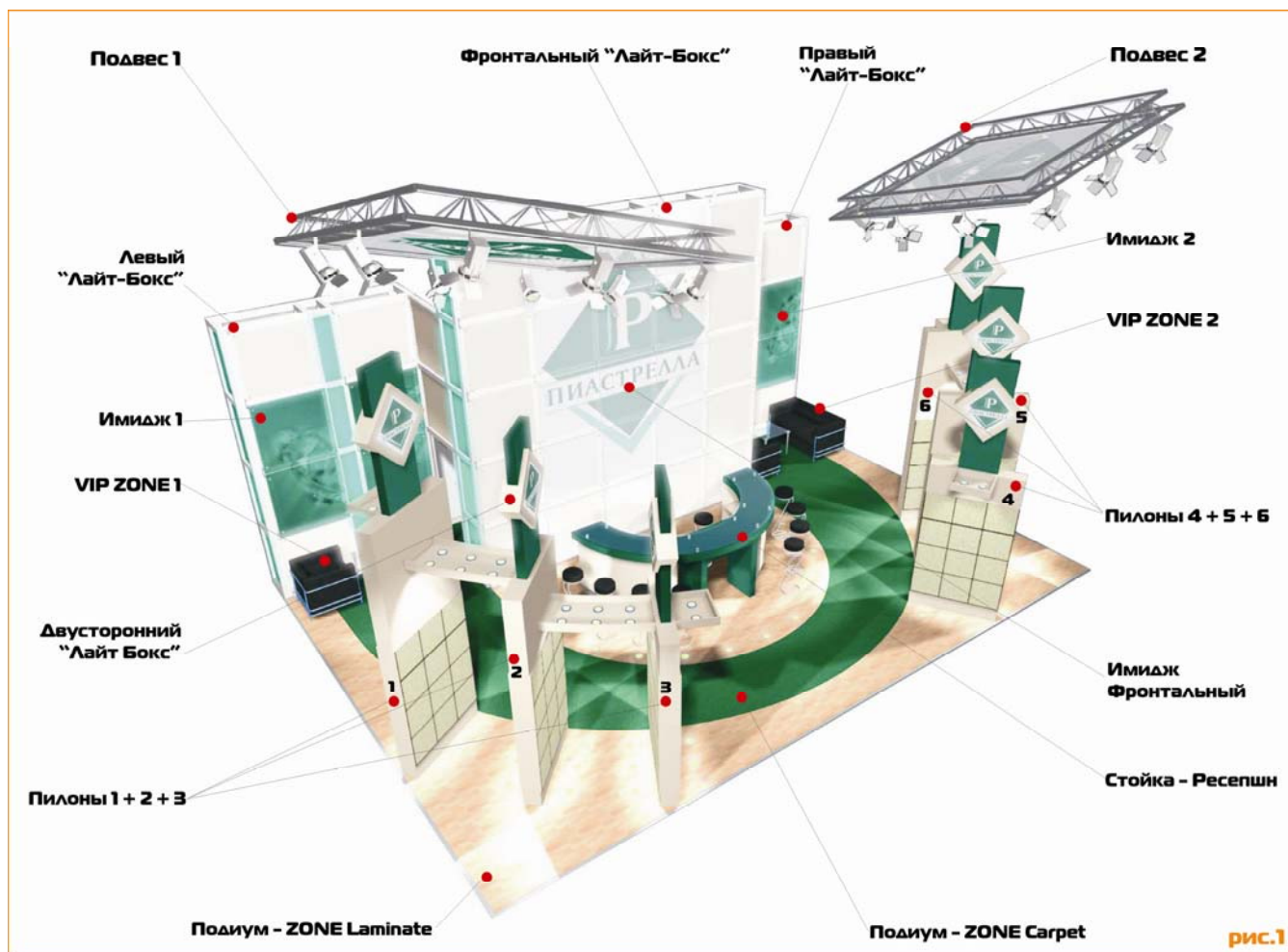
Техническое Описание

Проект "ЗАО "КОМПАНИЯ ПИАСТРЕЛЛА"

Краткая информация

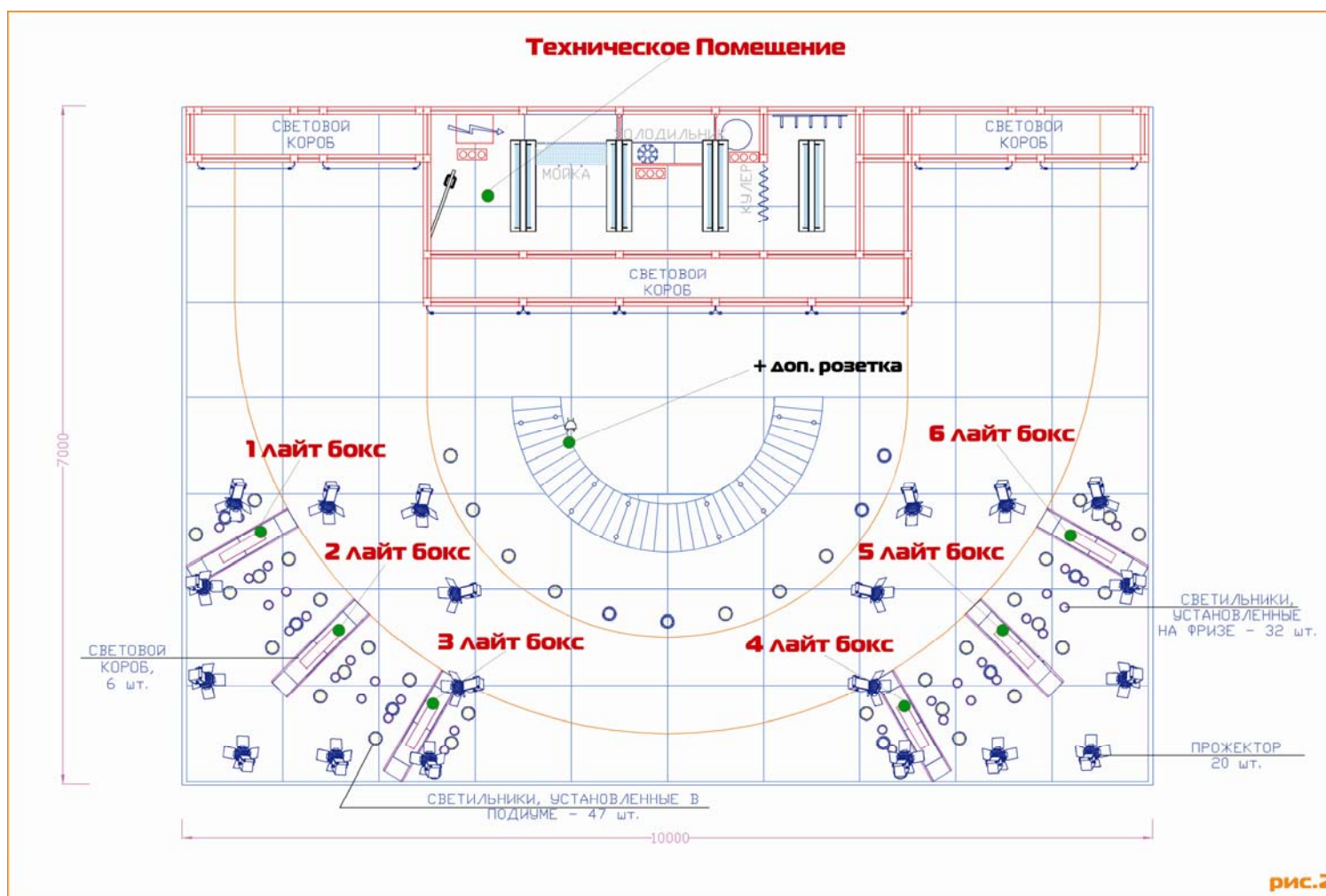
- Компания ЗАО «Компания «Пиастрелла»;
- Mosbuild*2007, ВК «Экспоцентр»;
- Павильон № 2, hall 1;
- Стенд № - D405;
- Монтаж выставки: 30 марта 2007 г. - 2 апреля 2007 г. (8:00 – 20:00).

Внешний вид стенда



Размеры / Площадь / Тип / Электро Схема

- Размеры: 7000X10000 мм;
- Площадь: 70 кв. м;
- Тип: полуостров;
- Техническое помещение: 1500*5000 мм. (за вычетом 500 на 5000 мм – фронтальный «лайт-бокс»)

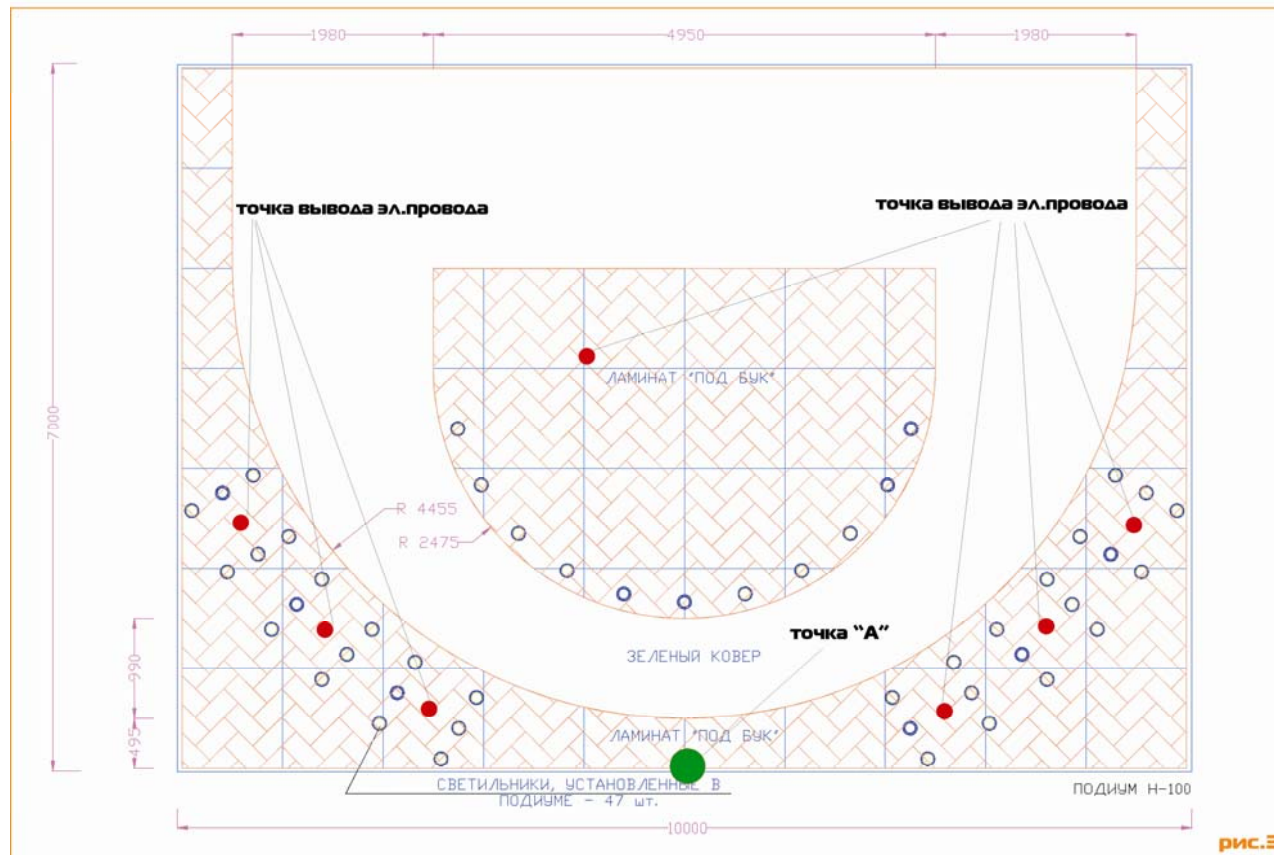


Покрытие пола

- Комбинированное покрытие пола: ламинат, 8 мм + ковролин;
- Ламинат: цвет ламината – бук или светлее;
- Ковролин: цвет – зеленый, код заказа: **№0629**
- Использование «нового» ламината.

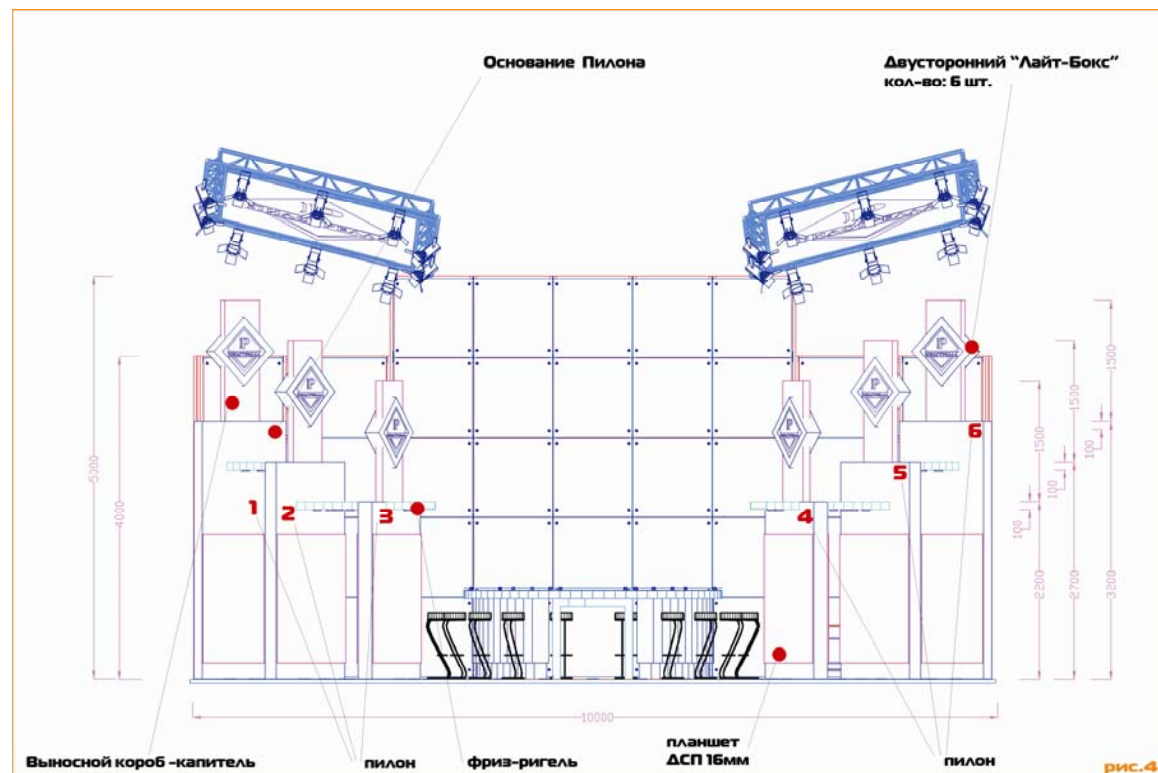
Подиум

- Основа подиума – конструктор OСТANORM (HF1+ «EPL2» - ? - на усмотрение конструктора);
- Подложка под напольное покрытие: лист ДСП, 16 мм.;
- Со встроенной подсветкой, - светильники – 47 шт.;
- Внешний радиус под вырез ковролина, - ~ R4455 мм.;
- Внутренний радиус под вырез ковролина, - ~ R2475 мм.;
- Укладку Ламината следует начинать с точки «А», («зеленая точка»), - см. рис 3;
- Края зоны «Ламинат» следует закрепить / пристрелить (скрепки);
- Зона стыка поверхностей «Ковролин-Ламинат» следует закрыть гибким порошком. Спец заказ. Цвет: ближе к цвету ламината, либо под металл;
- Следует предусмотреть возможность вывода электрических проводов к пилонам 1,2,3,4,5,6;
- Следует предусмотреть возможность вывода электрического провода в зоне Ресепшн;
- Предполагаемая высота подиума: Oстанорм (HF2 -110 мм) + 16 мм (или же 32 мм – на усмотрение конструктора) + 8 мм (ламинат/ковролин) = ~ 134 (150) мм;
- Использование уголка 40 мм или больше для окантовки подиума;
- Использование шурупов с потайной головкой (зенкование уголка на 1,5 – 2 мм);
- Следует предусмотреть возможность декорирования торца подиума, - ковролин, (либо светло серый MDF- на усмотрение конструктора), на жесткой основе (МДФ 6-8 мм), цвет: темно-зеленый, код заказа **№0629**.



Пилоны + Лайт Бокс + Фриз - Ригель

- В качестве несущей конструкции пилонов – МДФ 16мм.;
- Пилон представляет собой конструкцию, состоящую из:
 - Основание Пилона;
 - Выносной короб - капитель;
 - Фриз-Ригель;
 - Лайт-Бокс.
- Количество пилонов, - 6 шт;
- Габаритные размеры пилонов, см. рисунок 4,5:
 - Пилон №1, Пилон №6, - 1200мм*200мм* 4700 мм;
 - Пилон №2, Пилон №5, - 1200мм*200мм* 4200 мм;
 - Пилон №3, Пилон №4, - 1200мм*200мм* 3700 мм.
- Расстояние между пилонами по осям, мм., см. рисунок №5:
 - Длина малой дуги: расстояние между точками (L1 – L2) $L'(мм) = A(\text{угол в радианах}) * R(\text{радиус в мм})$.
 - ❖ $A = (15 \text{градусов} * \text{Пи} / 180) = 0.26 \text{ рад.};$
 - ❖ $L' = A * R = 0.26 * 4455 = 1158.30 \text{ мм.};$
 - ❖ При условии, что Пи = 3,14.
 - Длина большой дуги: расстояние между точками (L3 – L4) $L''(мм) = A(\text{угол в радианах}) * R(\text{радиус в мм})$.
 - ❖ $A = (15 \text{градусов} * \text{Пи} / 180) = 0.26 \text{ рад.};$
 - ❖ $L'' = A * R = 0.26 * (4455 + 1200) = 1470.30 \text{ мм.};$
 - ❖ При условии, что Пи = 3,14.



• Основание пилона:

- Габаритные размеры, см. рисунок 4,5:
 - ❖ Пилон №1, Пилон №6, - 1200 мм*200 мм*3200 мм;
 - ❖ Пилон №2, Пилон №5, - 1200 мм*200 мм*2700 мм;
 - ❖ Пилон №3, Пилон №4, - 1200 мм*200 мм*2200 мм.
- Способ крепления к подиуму, - DFS 10 (ОСТАНORM);
- Способ крепления в верхней точке, - через «фриз-ригель»;
- Цвет окраски, - см. раздел «Цвет окраски поверхностей»;
- Материал, - МДФ под покраску.

• Выносной Короб - Капитель:

- Габаритные размеры:
 - ❖ Пилон №1, Пилон №6, -1200мм*200мм*1500 мм;
 - ❖ Пилон №2, Пилон №5, -1200мм*200мм*1500 мм;
 - ❖ Пилон №3, Пилон №4, -1200мм*200мм*1500 мм.
- Способ крепления к основанию пилона, - вкладной;
- Цвет окраски, - см. раздел «Цвет окраски поверхностей»;
- Материал, - МДФ под покраску.

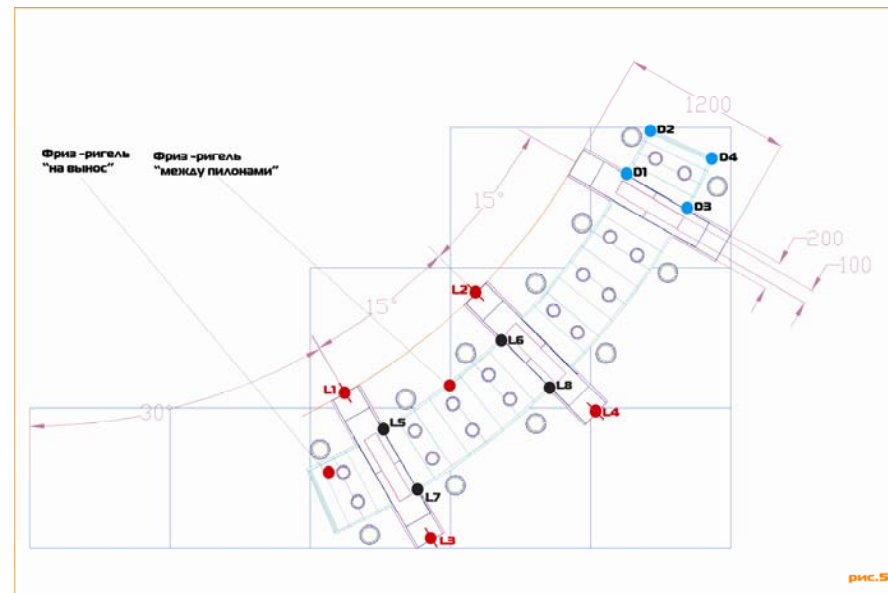
• Фриз - Ригель:

- Габаритные размеры:
 - ❖ Между пилонами, (L5 – L6), малое, L'''' мм ~ 958.3мм;
 - ❖ Между пилонами, (L7 – L8) большое, L'''' мм ~ 1270.3мм;
 - ❖ «На вынос», (D1 – D2) по сторонам от пилонов, Lx' ~ 300 мм;
 - ❖ «На вынос», (D3 – D4) по сторонам от пилонов, Lx' ~ 399 мм.
 - ❖ Ширина, - 600 мм;
 - ❖ Высота, - 150 мм.

- Способ крепления к пилонам, - вкладной + саморезы;
- Предусмотреть возможность декорирования тыльной части «врезных down light», - полоса МДФ, которая в свою очередь будет являться Ребром Жесткости конструкции фриза. Предполагается по 3-и накладки/полосы/ребра жесткости на каждый «внутренний» (между пилонами) элемент фриза, и по 1-му на каждый выносной элемент фриза;
- Предусмотреть вентиляцию фриза, - нагрев от ламп;
- Цвет окраски, - см. раздел «Цвет окраски поверхностей»;
- Материал, - МДФ под покраску.

• Лайт - Бокс:

- Габаритные размеры:
 - ❖ Короб конструкции, - 610*610 мм;
 - ❖ Altuglass, ~ 500*500 мм;
 - ❖ Логотип, ~ 440 мм.
- Способ крепления к «Выносному коробу – ригель» - является частью конструкции;
- Конструкция представляет собой жесткий короб, МДФ 16 мм., со встроенной двусторонней подсветкой лампами ЛДС (от 4 шт. – до 8 шт., по периметру). К коробу лайтбокса, на выносах крепится оргстекло Altuglass. Зазор между Altuglass и коробом конструкции **минимальный!** Просьба избежать вероятности НЕ правильной засветки логотипа. Размеры логотипа следует рассчитать из расчета размеров внутреннего отверстия короба Лайт-Бокса. Логотип изготавливается НЕ по крайним размерам орг. стекла! Важно!;
- Цвет окраски, - см. раздел «Цвет окраски поверхностей»;
- Материал, - МДФ под покраску;
- Кол-во лайт боксов, - 6 шт.;
- Кол-во Орг стекл, - 12 шт..



Стены – Левый, Правый, Фронтальный Лайт-Боксы

- В качестве несущей конструкции стенда – конструктор: Maxima Light (фасад) + Ostanorm (элементы мебели техническом помещении);
- **Техническое Помещение** – подробнее см. «Техническое Помещение, Кухня, Склад», стр.8

- Тип «несущего» конструктора – Maxima Light – Н1 (задняя стена / на сторону соседей) (см. ниже) + филленки светло серого цвета + ламинированное ДСП;
- Просьба предусмотреть возможность монтажа поперечных балок, Maxima, длина балок -1500 мм, назначение – монтаж подвесных светильников ЛДС;
- Просьба рассмотреть возможность использования филленок светло-серого цвета, - тыльная часть фронтального пилона. Цвет по ORACAL: 641 – 072;
- Ряд элементов кухонной мебели собирается из конструктора Ostanorm, и навешивается на стены,- Ламинированное ДСП;
- Просьба рассмотреть возможность затяжки потолка потолочной тканью, периметр ~ 7.5 кв.м.

- **Левый «Лайт-Бокс» и Правый «Лайт-Бокс»**

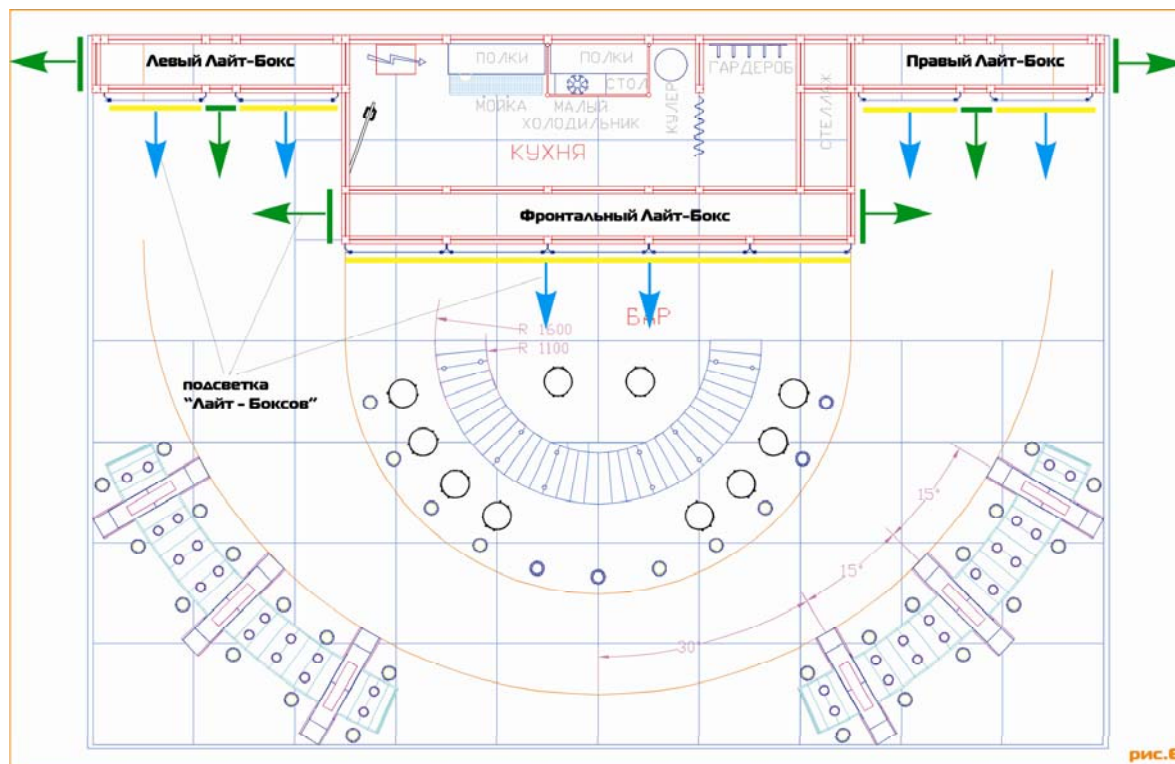
- Тип «несущего» конструктора – Maxima Light – Н2 (см. ниже);
- Фронтальная поверхность закрыта накладными стеклами Ostanorm на крабах;
- Встроенная подсветка лампами ЛДС, см. рисунок №6;
- Кол-во ламп ЛДС, на усмотрение конструктора;
- Стекла Ostanorm 990 мм прозрачные, оклеенные пленкой – см. Раздел «Цвет окрашиваемых поверхностей»;
- Под стеклами, в паз MAXIMA – орг.стекло, для равномерного распределения света ламп ЛДС;
- Зеленые «Вставки» - сатин, оклеенный транслюцентной пленкой Oracal. Код заказа, - №66 (Oracal 8500)
- Предусмотреть возможность оклейки 4 кв.м. пленкой «Цифровая Печать», - имидж компании Пиастрелла. Кол-во 2 шт.

- **Фронтальный «Лайт-Бокс»**

- Тип «несущего» конструктора – Maxima Light – Н3 (см. ниже);
- Фронтальная поверхность закрыта накладными стеклами Ostanorm на выносах;
- Встроенная подсветка лампами ЛДС, см. рисунок №6;
- Кол-во ламп ЛДС, на усмотрение конструктора;
- Стекла Ostanorm 990 мм прозрачные, оклеенные пленкой – см. Раздел «Цвет окрашиваемых поверхностей»;
- Под стеклами, в паз MAXIMA – орг.стекло, для равномерного распределения света ламп ЛДС;
- Предусмотреть возможность оклейки 12 кв.м. пленкой «Цифровая Печать», - ЛОГОТИП компании Пиастрелла. Кол-во 1 шт. – доп. «Верстка макета»

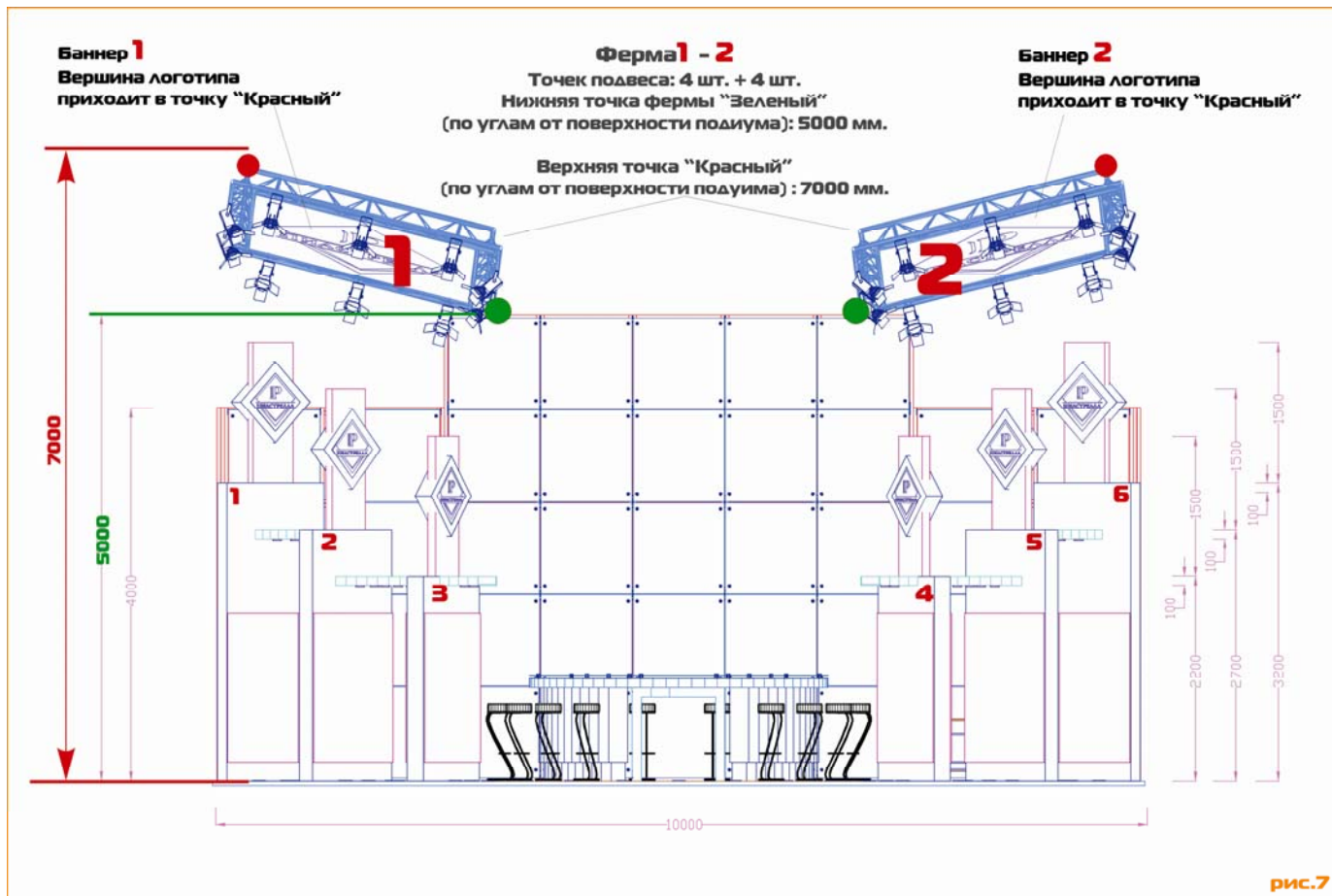
- **Высота Стен**

- Переговорная комната, задняя стена – Maxima – Н1 - 3000 мм;
- Левый и Правый «Лайт-Бокс» – Maxima – Н2 - 4000 мм;
- Фронтальный «Лайт-Бокс» - Maxima – Н3 – 5000 мм.



Подвес над стендом, баннеры

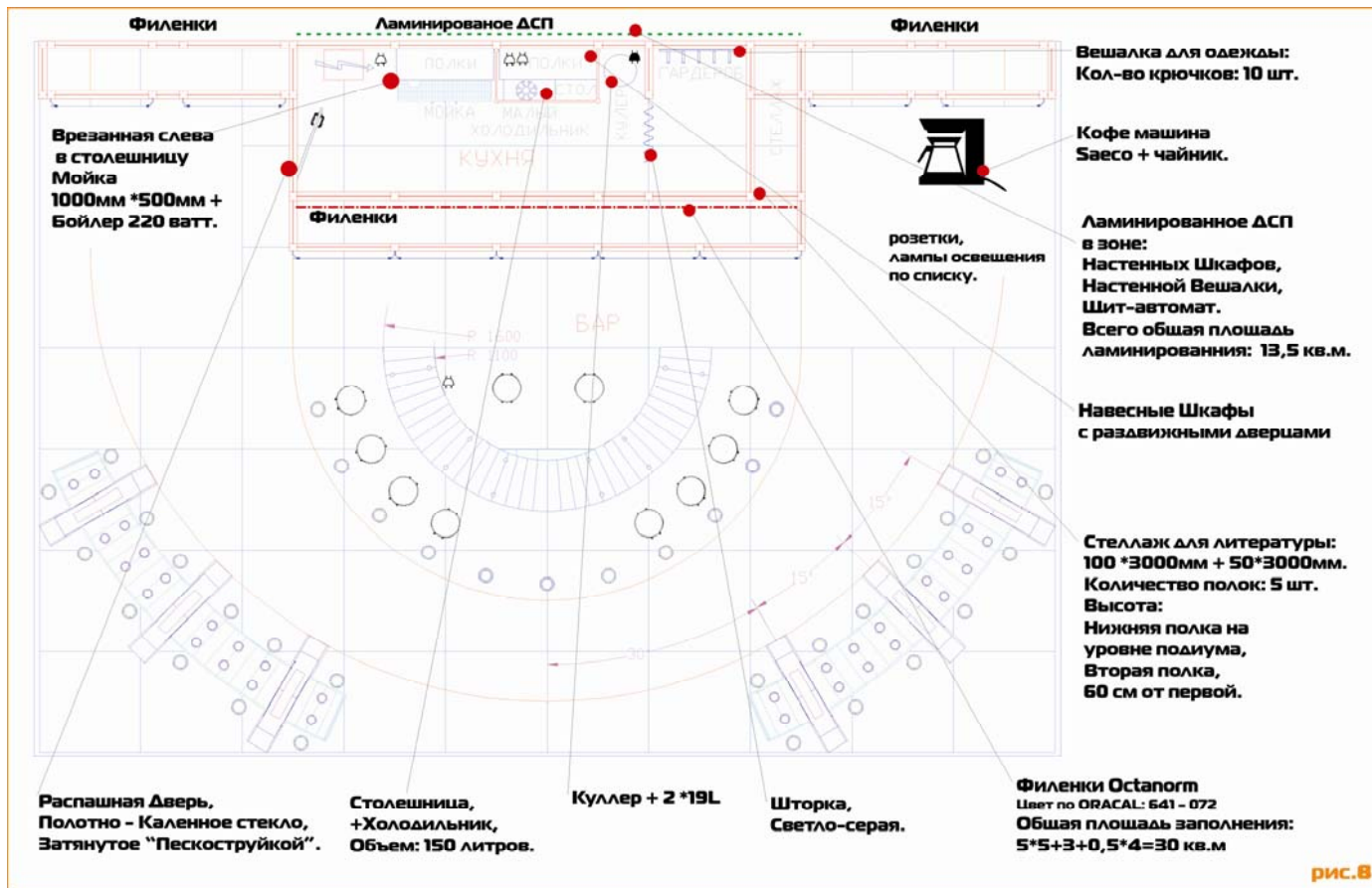
- Несущая конструкция ферм: Maxima, ProLight, - на усмотрение конструктора;
- Кол-во: 2 шт.;
- Баннеры: Цифровая печать логотипа компании Пиастрелла;
- Кол-во баннеров: 2 шт.;
- Размеры: Фермы -3000*3000 мм., Площадь каждого баннера ~ 9 кв.м.
- **Высота монтажа ферм:**
 - Верхняя точка, - 7000 мм, по верхнему углу от поверхности подиума;
 - Нижняя точка, - 5000 мм, по нижнему углу от поверхности подиума;
- **Ориентация баннера в пространстве:** вершина логотипа приходит в точку «красный»;
- За каждым баннером просьба рассмотреть возможность установки лампы декоративного освещения. Лампа ЛДС, зеленого цвета. Кол-во ламп – на усмотрение конструктора;
- Место расположение ламп ЛДС: лампы располагаются на внутренней поверхности Ферм 1 и 2. Предположительно по 3-и лампы с каждой стороны фермы. Существует необходимость «равномерно» (по возможности) засветить периметр ферм «зеленым» светом.
- Просьба рассмотреть возможность монтажа, на Фермах 1-2, подвесных ламп HQI в количестве 10 шт. + 10 шт., для равномерной Подсветки Зоны «Респшн», VIP Zon 1, VIP Zon 2, Фронтальной Зоны Стенда;



- **Кол-во точек крепления Ферм: 8 шт.;**
- **Кол-во подводов Электричества к Фермам: 2 шт.**

Техническое помещение, кухня, склад

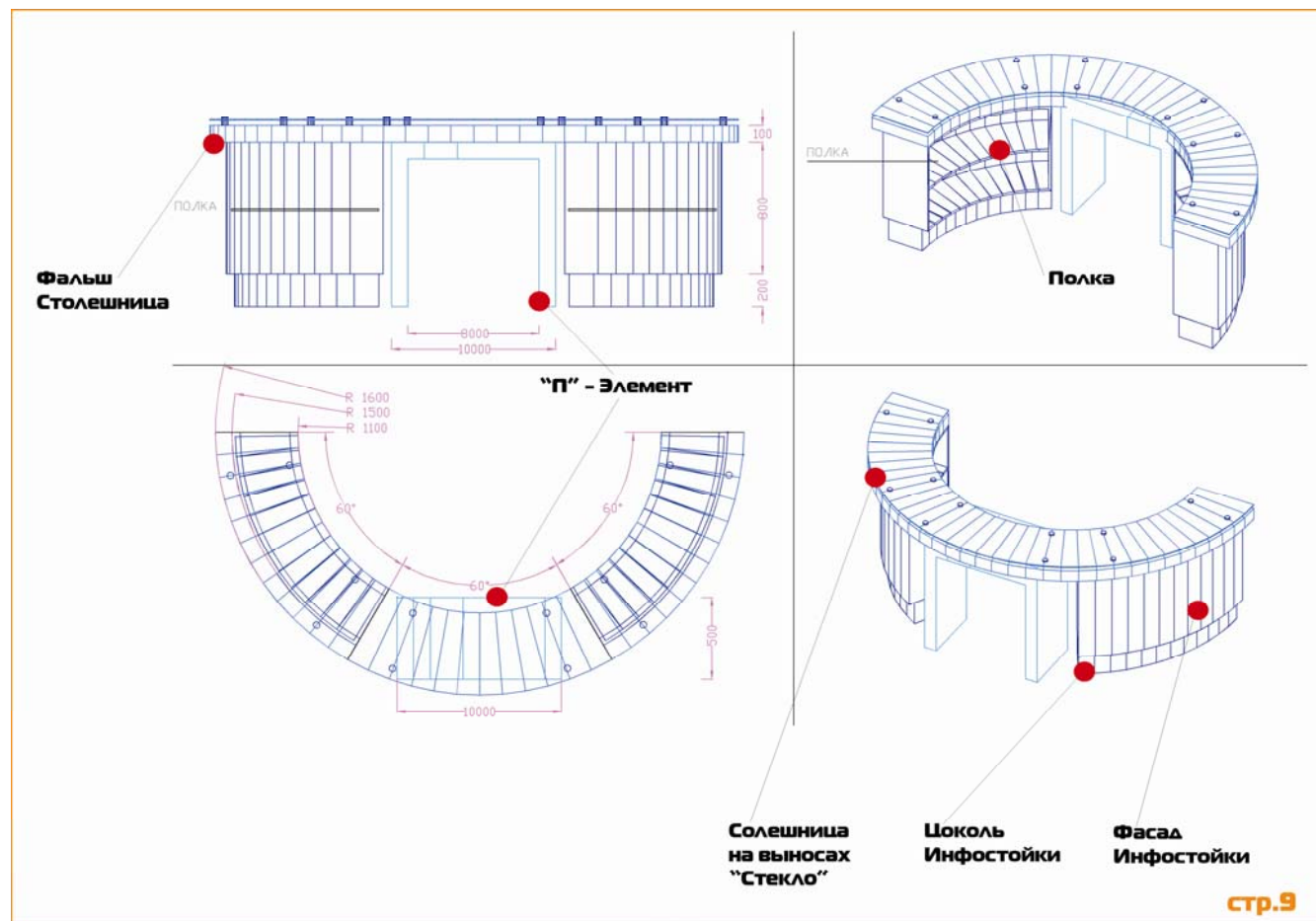
- Высота: 3000 мм (зона ламинирования) мм. и 5000 мм (зона филенок);
- Несущая конструкция: Maxima;
- Дверь – распашная, полотно двери – закаленное стекло, оклеенное пескоструйкой (номер пленки см. ниже раздел: «Цвет окраски поверхностей»);
- Стены внутри VIP переговорной – Филенки оклеенные пленкой, цвет пленки – Oracal 641 – 072, Стены из ДСП – светло-серый цвет;
- Общая расчетная площадь заполнения филенками: 30 кв.м.;
- Общая расчетная площадь заполнения Ламинированным ДСП: 13,5 кв.м.;
- Стеллаж для литературы:
 - Высота первой полки: уровень пола (1 полкой является покрытие подиума!);
 - Высота второй полки: 600 мм. от первой;
 - Всего полок: 5 шт.
- Предусмотреть возможность установки врезной мойки с бойлером размерами: 1000 * 500 мм.;
- Просьба организовать рабочее место стэндиста: столешница на уровне рабочей высоты, под столешницей просьба установить холодильник;
- На Высоте 3000 мм от пола предусмотреть возможность установки Декоративных Балок Maxima – Затяжка периметра технической комнаты потолочной тканью;



- Просьба предусмотреть возможность монтажа ламп ЛДС, в кол-ве 4 шт., спаренные, для общего освещения комнаты;
- Мебель – см. раздел «Интерьер»;
- Щит автомат в зоне «Кухни», слева;
- Дополнительный дозаказ (после общения с Expolink): шторка, светло-серого цвета;
- Куллер, Кофеварка, Чайник, Бойлер;
- Вешалка навесная: 10 крючков.

Инофстойка

- Кол-во: 1 шт.;
- Н=1100 мм вместе со столешницей;
- Инофстойка составная, трех цветная, крашенная автомобильной автоэмалью трех цветов горячей сушки, - подробнее о цвете краски см. «Цвет окрашиваемых поверхностей»;
- **Цоколь инофстойки:**
 - высота 200 мм;
 - цвет – кремово-кофейный.
- **Фасад инофстойки:**
 - Высота:800 мм
 - Цвет, - белый, либо бежевый
- **Фальш столешница:**
 - Фальш столешница: высота 100 мм, цвет – зеленый;
 - Фальш столешница – составная; количество секций – на усмотрение конструктора.
- **Полка:**
 - Полка внутри инофстойки на высоте 650 мм от пола;
 - Предусмотреть возможность комфортной работы – внутренняя полка глубиной 350 мм.
- **Столешница:**
 - Столешница: стекло 10 мм, на 12 – и выносах;
 - Столешница составная, состоящая из трех частей.
- **П-элемент:**
 - Габаритные размеры: 1000 мм * 1000 мм *500 мм;
 - Цвет окраски: Возможно кремово-кофейный, либо белый.
- **Покраска:**
 - акриловой автоэмалью горячей сушки, цвет окраски - см. ниже «Цвет окраски поверхностей»;
- **Внешний вид инофстойки:**
 - см. Дизайн проект;



Имидж «Логотип» - фронтальный лайт - бокс

- Размеры: ~ 3000 мм по длине. Высота оклейки имиджа **1500 мм** от пола.
- Высота имиджа – масштабируемая для достижения максимального эффекта реалистичности.
- Печать имиджа: цифровая, возможно на «пескоструйке»;
- Расчетная площадь печати: 12 кв.м.
- Файл: см. приложенный CD.

Имидж «Логотип» - баннер, подвес

- Размеры: ~ 3000 на 3000 мм.;
- Файл: См. приложенный CD;
- Материал: баннерная ткань высокого качества;
- Перфорация: Да.
- Просьба, перед печатью имиджей выслать раскладку на согласование с заказчиком;
- Кол-во экземпляров к печати – 2 шт.

Имидж «Логотип» - Лайт-Боксы Пилонов 1/2/3/4/5/6

- Размеры «от вершины до вершины»: ~ 440 на 440 мм.;
- Размеры по диагонали: ~ 622.253 мм.;
- Размеры «приблизительные». Точные размеры обязательно «надо» считать. Важно, Размеры логотипа следует рассчитать из расчета размеров внутреннего отверстия короба Лайт-Бокса. Логотип изготавливается НЕ по крайним размерам орг. стекла!
- Материал: Пленка Oracal 641, два цвета – подробнее см. раздел «Цвет Окрашиваемых Поверхностей»;
- Файл: См. приложенный CD;
- Просьба, перед печатью («нарезкой») «Логотипов» выслать раскладку на согласование с заказчиком;
- Кол-во экземпляров к печати, – 12 шт.

Имидж «Изумруд» - Левый и Правый Лайт-Боксы

- Размеры «расчетные»: ~ 990 на 990 мм. *4 – имидж разбит на четыре сектора;
- Материал: Пленка Oracal 8500 «пескоструйка» с последующим нанесением цифровой печати;
- Файл: См. приложенный CD;
- Просьба, перед печатью имиджей выслать раскладку на согласование с заказчиком;
- Кол-во экземпляров имиджа к печати – 2 шт., каждый экземпляр состоит из четырех квадратов размерами 990 мм.,



PMS C M Y K R G B WEB

основной

PANTONE 343 100 0 69 60 0 86 65 006633

дополнительный

PANTONE 631 56 0 11 6 84 183 200 66CCCC

В качестве основного цвета для изображения ТМ всегда используется только ТЕМНЫЙ ИЗУМРУДНОЗЕЛЕНЫЙ (PNT 343)
Дополнительный цвет всегда СВЕТЛЫЙ БИРЮЗОВЫЙ (PNT 631)

В случаях, когда ТМ может быть изображена только в одну краску необходимо использовать основной.

В исключительных случаях, когда необходимо имитировать двухкрасочное решение допустимо использовать 40% -50% растр от основной краски (PNT343).

- Печать ламинированная!

Планшеты с плиткой заказчика

- **Материал:**
 - Лист ламинированного ДСП 16 мм.
- **Цвет:**
 - светло-серого либо белого цвета.
- **Размеры:**
 - 1200*1700 мм (по 50 мм «запас по высоте»).
- **Кол-во «голых» листов под заказ:**
 - 6 шт.;
 - 6 шт.; - в резерв, возможна ситуация заказа дополнительных листов onsite.
- **Обязательно!:**
 - Ламинированная Кромка!
- **Способ крепления к поверхности пилона:**
 - Вариант крепления «клин», - см. рисунок 11.

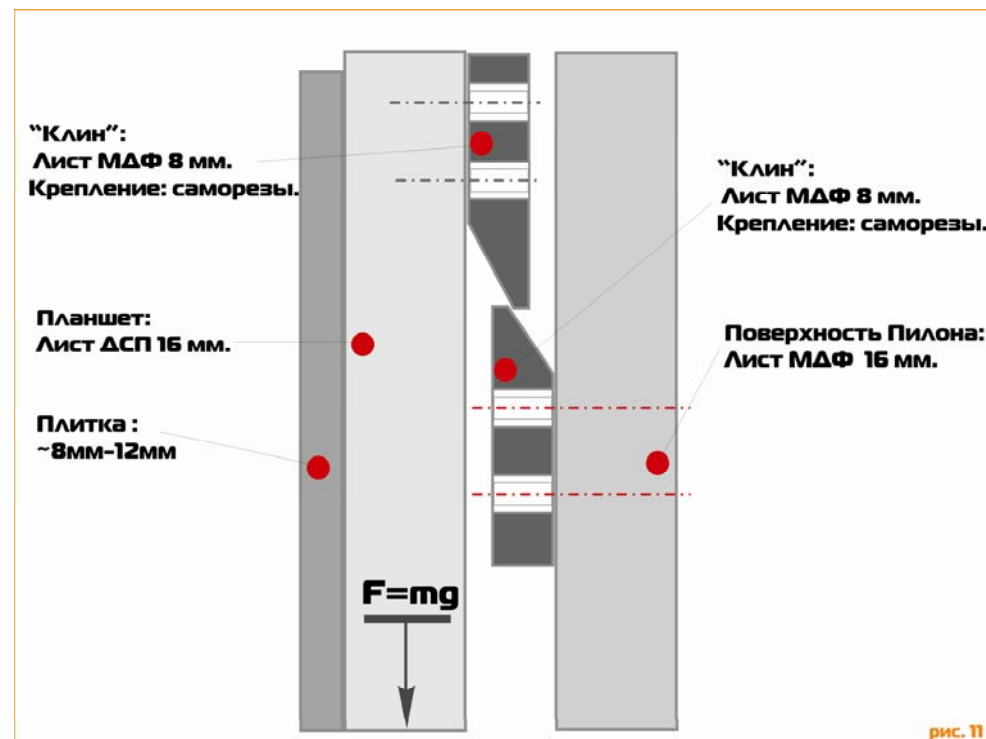


рис. 11

Декорирование кромки пилона

- **Декорирование кромки пилона, после монтажа готовых планшетов заказчика:**
 - Накладки МДФ, по прилагаемому эскизу;
 - Материал: МДФ, 6-8 мм;
 - Всего типов накладок: 3-и, точные размеры см. рисунок 12.
 - Кол-во накладок: 12 шт., (всего 4-е на «1-й и 6-й пилоны», всего 4-е на «2-й и 5-й пилоны, всего 4-е на 3-й и 4-й пилоны)
 - Накладки пристреливаются скрепками после завершения монтажа планшетов, красятся в цвет пилонов водоземulsionной краской в самый последний момент!

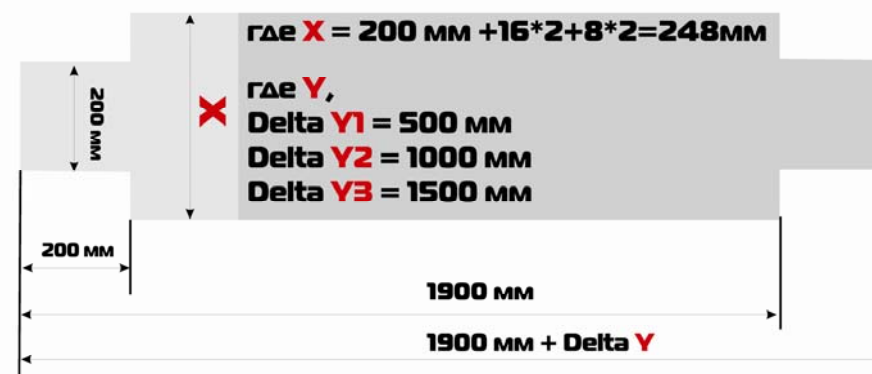


рис. 12

- Накладки закрывают: необработанный торец плитки, приклеенной на планшет, 8 мм. зазор крепления «Клин».

Оригинальная Подсветка

- Основные объекты яркого освещения:
 - ❖ Зона «Планшеты»;
 - ❖ Зона «Стены»;
 - ❖ Зона «Фермы подвеса»;
 - ❖ Зона «Логотипы»;
 - ❖ Зона «Инфостойка»;
 - ❖ Зона «Работы с Посетителями»;
 - ❖ Зона «Подиум»;
 - ❖ Периметр зоны «Планшеты».
- Предусмотреть подсветку технического помещения лампами ЛДС. (см. также раздел «**Техническое Помещение**»);
- Предусмотреть подсветку баннеров по периметру, светильниками **ЛДС** (см. также раздел «**Подвес над стендом, Баннеры**»);
- Предусмотреть возможность комфортной работы на стенде, максимум света из расчета 100 **ватт** на 2,5 квадратных метра освещаемой поверхности;
- Встроенная подсветка в лайт-боксы: Предусмотреть возможность равномерного освещения внешней поверхности встроенного оргстекла, ребер жесткости, как и «контуров» самих ламп лайт-боксов не должно быть видно. Лампы ЛДС, встроенные в конструктив Maxima, должны быть отнесены на максимальное расстояние (min 120 мм -150 мм) от освещаемой поверхности оргстекла Altuglass;
- Предусмотреть возможность встраиваемых ламп down light, для подсветки фриза. Лампы должны быть должным образом декорированы (см. также раздел «**Пилоны, Лайт-Бокс, Фриз-Ригель**»);
- Предусмотреть возможность монтажа напольных встраиваемых ламп, кол-во: 47 шт. См. также раздел «**Подиум**»;
- Предусмотреть возможность устройства двустороннего лайт-бокса в кол-ве: 6 шт., с кол-вом поверхностей освещения: 12 шт. (см. также раздел «**Пилоны, Лайт-Бокс, Фриз-Ригель**»).

Цвет окраски поверхностей красками Tikkurila + (Автоэмаль)

- F 309 / A 394 – Светло бежевый или Белый, основной цвет – **утверждается с Заказчиком!**;
- L 371 / M 373 – зеленый цвет (для проверки можно свериться с «Фирменным стилем компании»)
- F ____ - белый цвет
- Orascal 641 - 072 – Серый цвет, переговорная комната;
- Orascal 641 - 054 – Бирюзовый цвет, **логотип**;
- Orascal 641 - 060 – Темно-Зеленый цвет, **логотип**;
- Orascal 8500 – 66 – Зеленая транслюцентная пленка для оклейки орг. Стекол стен, **точнее после согласования с Заказчиком**;
- Orascal 8500 – Пескоструйка – пленка для оклейки стен и цифровой печати;
- Автомобильная эмаль зеленого цвета («Инфостойка») по RAL №: - **точнее после согласования с Заказчиком**;
- Автомобильная эмаль белого цвета («Инфостойка») по RAL №: - **точнее после согласования с Заказчиком**;
- Автомобильная эмаль кофейного цвета («Инфостойка») по RAL №: - **точнее после согласования с Заказчиком**;
- Автомобильная эмаль белого цвета («Инфостойка») по RAL №: 9016 - **точнее после согласования с Заказчиком**;
- Зеленой, водозмульсионной, краской окрашивается весь выносной Короб-Капитель, кроме корпуса лайт-бокса;
- Бежевой или же белой, основной – окрашивают поверхности пилонов, поверхность фриза, «накладки»;
- Краска должна быть обязательно МАТОВАЯ, для предотвращения подтеков (так как краска «пленочная» возможны подтеки краски, которые будут бликовать, отражая свет «HQI» и. так далее).

Электрика

- Установка светильников в соответствии с электрической схемой;
- Установка розеток в техническую комнату: 3 тройника (куллер, кофеварка, чайник, бойлер, холодильник (розетка - 24часа!));
- Установка розетки в зоне «Респшн»;
- Установка розеток в зонах VIP ZONE 1, VIP ZONE 2 - **опционально, по желанию клиента**;
- Выводы проводов под Лайт-Боксы Пилонов 1,2,3,4,5,6;
- Вывод навесной под общее освещение стенда Ферма 1, Ферма 2;
- Далее кратко о предполагаемом кол-ве электрооборудования:

- ❖ Электрощит, -1 шт.;
- ❖ Светильники ЛДС, переговорная комната, спаренные, - 4 шт.;
- ❖ Светильники ЛДС спаренные, 950 мм, для подсветки Левого, Правого, Фронтального «Лайт-боксов»:

- Левый «Лайт-Бокс», площадь застекления, - 10 кв.м., ~ 20 шт. ламп ЛДС;
- Правый «Лайт-Бокс», площадь застекления, -10 кв.м., ~ 20 шт. ламп ЛДС;
- Фронтальный «Лайт-Бокс», площадь застекления, -25 кв.м., ~ 50 шт. ламп ЛДС

- ❖ Светильники ЛДС одинарные, 450 мм, для подсветки периметра накладного оргстекла Логотипа:

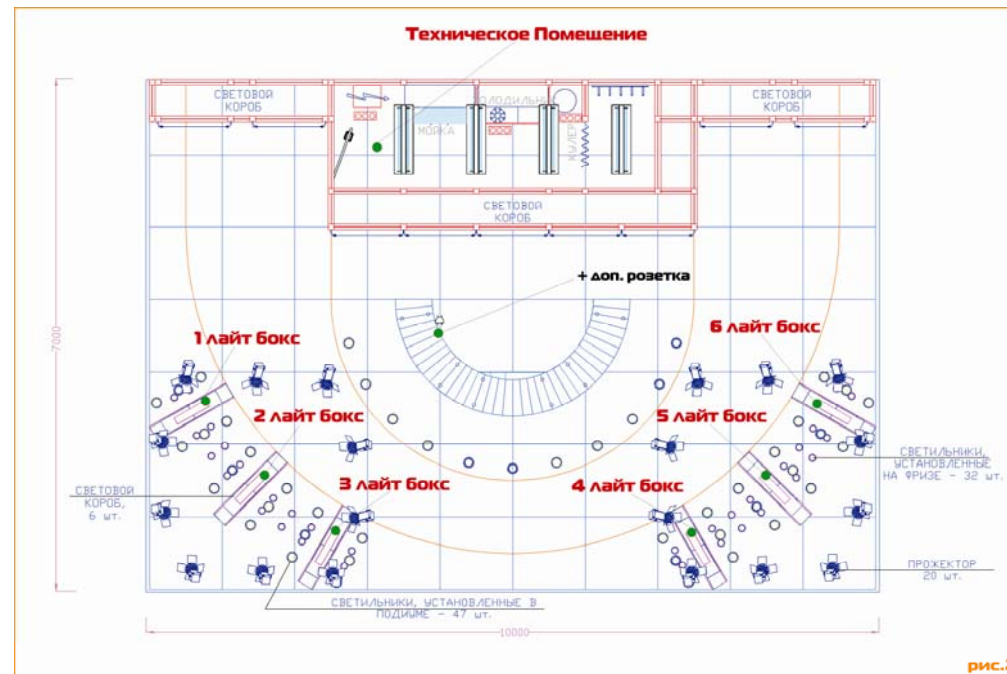
- Пилон 1, ~ от 4 до 8 шт., - зависит от конструкции Лайт-Бокса, на усмотрение «КОНСТРУКТОРА»;
- Пилон 2, ~ от 4 до 8 шт., - зависит от конструкции Лайт-Бокса, на усмотрение «КОНСТРУКТОРА»;
- Пилон 3, ~ от 4 до 8 шт., - зависит от конструкции Лайт-Бокса, на усмотрение «КОНСТРУКТОРА»;
- Пилон 4, ~ от 4 до 8 шт., - зависит от конструкции Лайт-Бокса, на усмотрение «КОНСТРУКТОРА»;
- Пилон 5, ~ от 4 до 8 шт., - зависит от конструкции Лайт-Бокса, на усмотрение «КОНСТРУКТОРА»;
- Пилон 6, ~ от 4 до 8 шт., - зависит от конструкции Лайт-Бокса, на усмотрение «КОНСТРУКТОРА».

- ❖ Светильники Даун-Лайт, для подсветки планшетов. Зона установки, - фриз-ригель. Кол-во, - 32 шт.;

- ❖ Светильники ЛДС одинарные, 950 мм, для подсветки периметра Баннеров. Цвет: зеленый!:

- Ферма 1, ~ по 3 шт. на каждую сторону, итого: 12 шт., - на усмотрение «КОНСТРУКТОРА»;
- Ферма 2, ~ по 3 шт. на каждую сторону, итого: 12 шт., - на усмотрение «КОНСТРУКТОРА».

- ❖ Светильники Подиумные, для общей подсветки «подиума», ~ 50 ватт, - 47 шт.;
- ❖ Светильники NQI, корпус - серебряного цвета, для общей подсветки стенда, ~ 10*2=20 шт.;
- ❖ Розетки, тройник, ~ 4 шт.



Интерьер

- Стол стеклянный, - 2 шт.;
- Кресло мягкое, под заказ, цвет белый, Италия - 6 шт.;
- Стул барный, - 10 шт.;
- Кух.шкаф, навесной (341) - 2 шт.;
- Столешница, - 1 шт.;
- Вешалка для одежды, настенная - 2 шт.;
- Дверь, распашная, полотно каленое стекло, - 1 шт.;
- Мусорная корзина, - 2 шт.;
- Пепельницы, - 2 шт.;
- Стойки для проспектов, - 2 шт. - **опциональное размещение на стенде;**
- Инфостойка, индивидуальный заказ, - 1 шт.

Дополнительное оборудование

- Холодильник, 150 литров, - 1 шт.;
- Мойка, врезная, 1000*500 мм,- 1 шт.;
- Куллер, горячая и холодная вода - 1 шт.;
- Вода, бутыл 19 л., - 2 шт.;
- Кофеварка для варки капучино, эспрессо, **Bosch** - 1 шт.;
- Кофейный сервис на 12 персон - 1 шт.;
- Коньячный сервис, - 1 шт.;
- Одноразовая посуда, кофейные чашки, коричневый цвет, комплект, - 100 шт.;
- Одноразовые полотенца, - 2 рулона;
- Минеральная вода, 1 литр, - 5 бутылок;
- Минеральная вода с газом, 1 литр, - 5 бутылок;
- Сахар, 1 кг, - 4 уп.;
- Кухонный комплект «Ложки, Вилки, Разделочная Доска, Ножи», - 1 комплект;
- Электрочайник, 1,7 литра либо более, - 1 шт.;



рис. 13

Технические дозаказы

- Дополнительный Заказ электрической мощности, после Конструкторского обсчета Проекта! ~ 15 **Квт.** На данный момент.;
- Подвес ферм, Prolight или Maxima, точки подвеса, - 8 **шт.**;
- Баннеры, сетка, 9 кв.м. - 2 **шт.**;
- Печать Лого на «Лайт – Бокс», ~ 12 **кв.м.**;
- Печать Лого на Баннер, - 2 **шт.**;
- Печать Имиджей, VIP ZONE 1, VIP ZONE 2, 4 **кв.м*2**, - 2 **шт.**,
- ПЛЕНКА Oracal, Расход, «Пескоструйка» + «Зеленая Транслюцентная пленка», ~ 59 **кв.м.**;
- Изготовление Логотипов, Oracal 641, - 12 **шт.**.

Технические согласования с ВК «Экспоцентр»

- Замер сопротивления изоляции;
- Согласование тех.документации в пожарной части ВК «Экспоцентр»;
- Согласование тех.документации с техническими службами ВК «Экспоцентр».

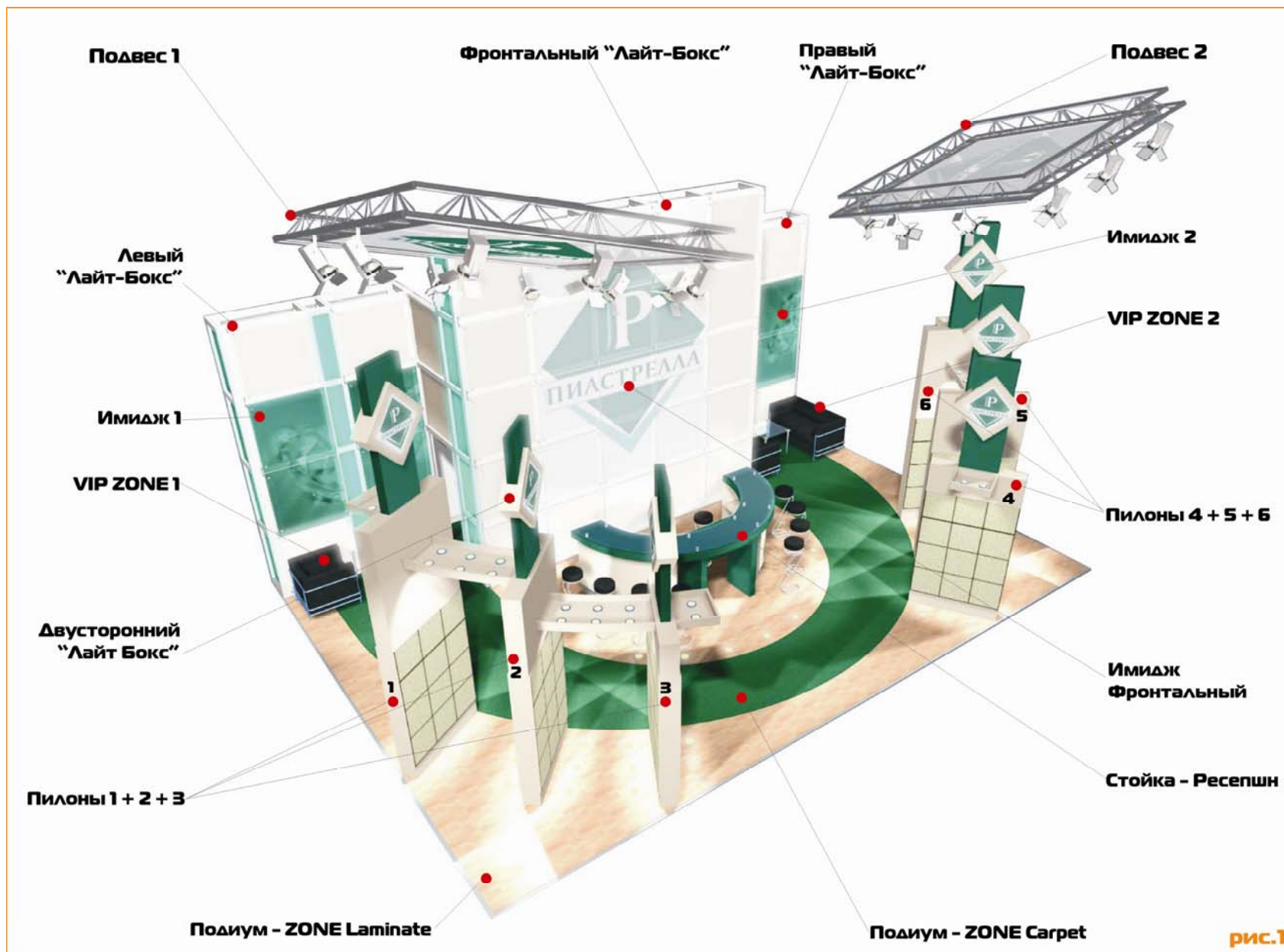
Дизайн – Проект / ТО (техническое описание стенда) / Catering

- Разработка эскиза в 2D;
- Разработка эскиза в 3D;
- Конструкторские чертежи;
- Обработка и подготовка к печати печатных материалов Заказчика;
- Подготовка «Детального Технического Описания»
- Catering.

Флористика

- Фикус «Каучуконос», либо фикус бенжиамин «Наташа», либо (на усмотрение Флористов) - 3 **шт.**
- Флористическая композиция на инфостойку, - 1 **шт.**
- Флористическая композиция в VIP ZONE 1, VIP ZONE 2, - 2 **шт.**

Дополнительная Информация.



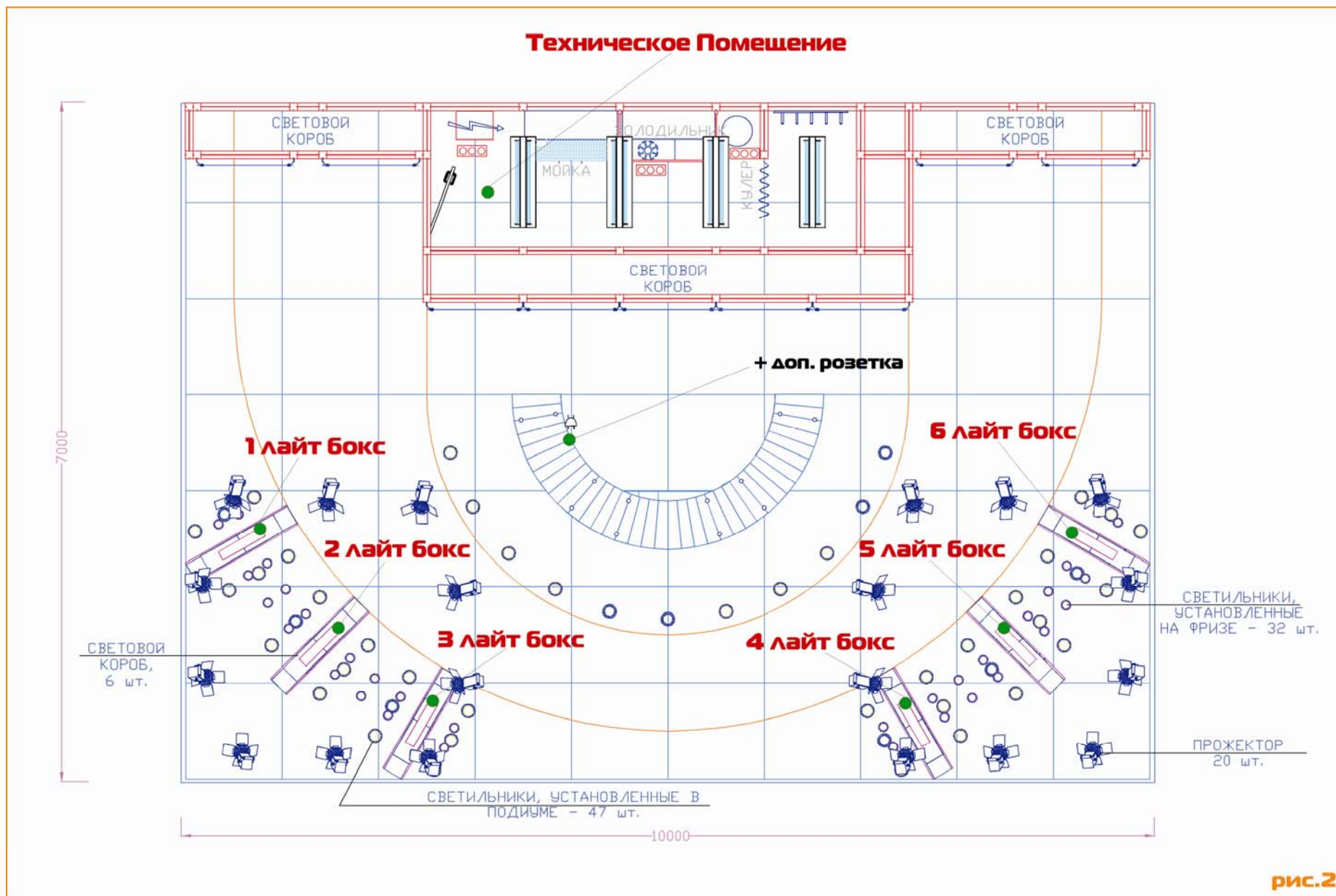
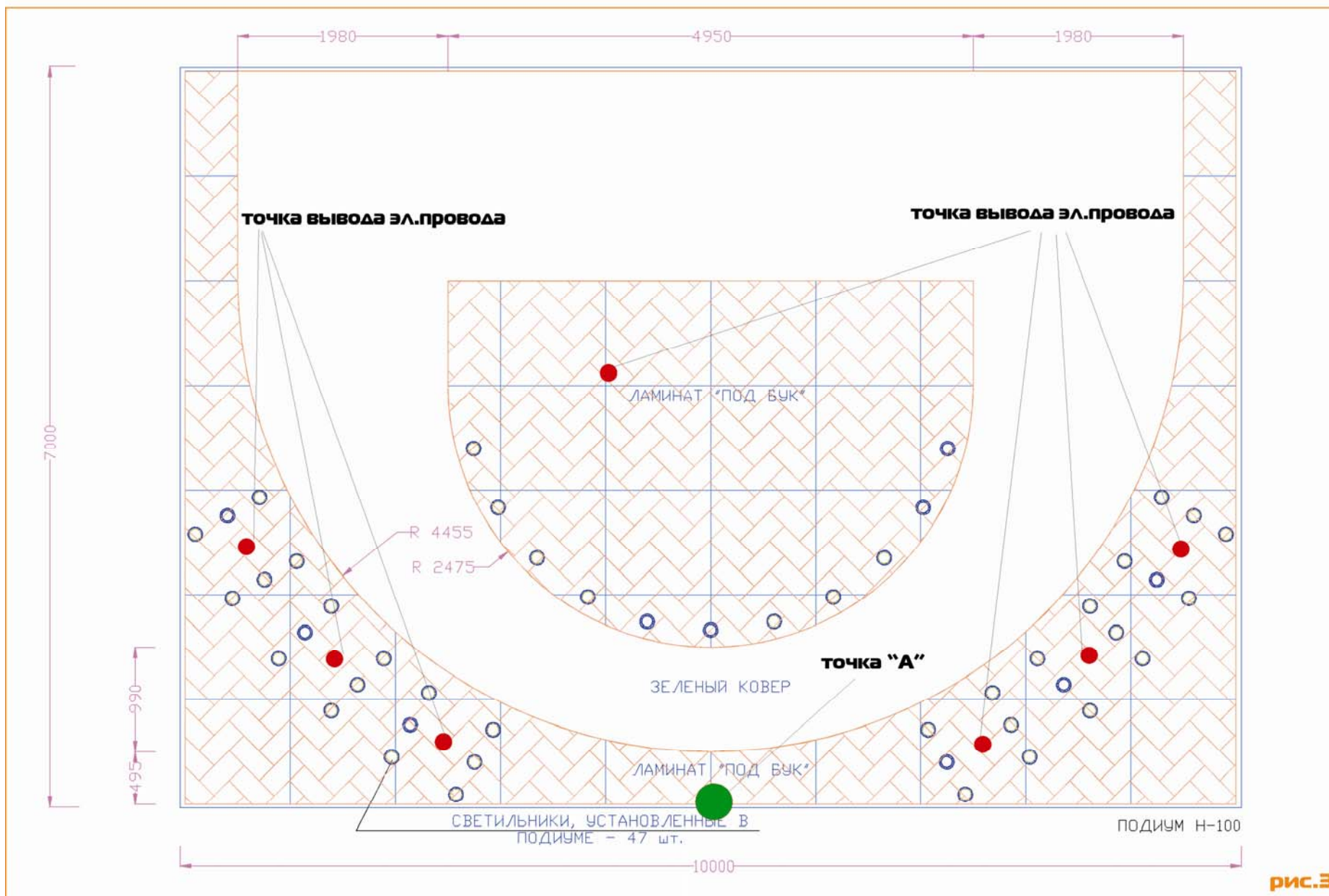
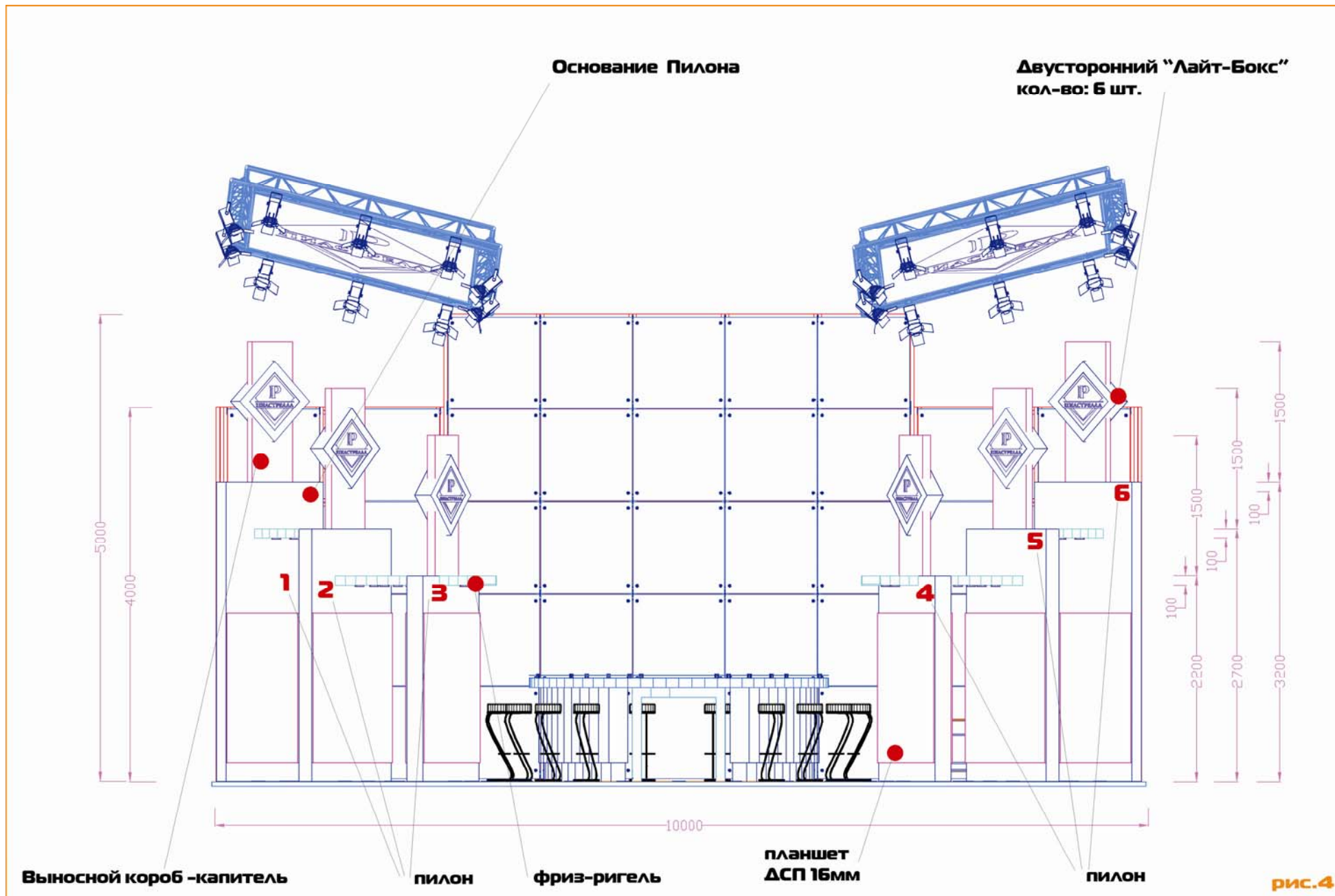


рис.2





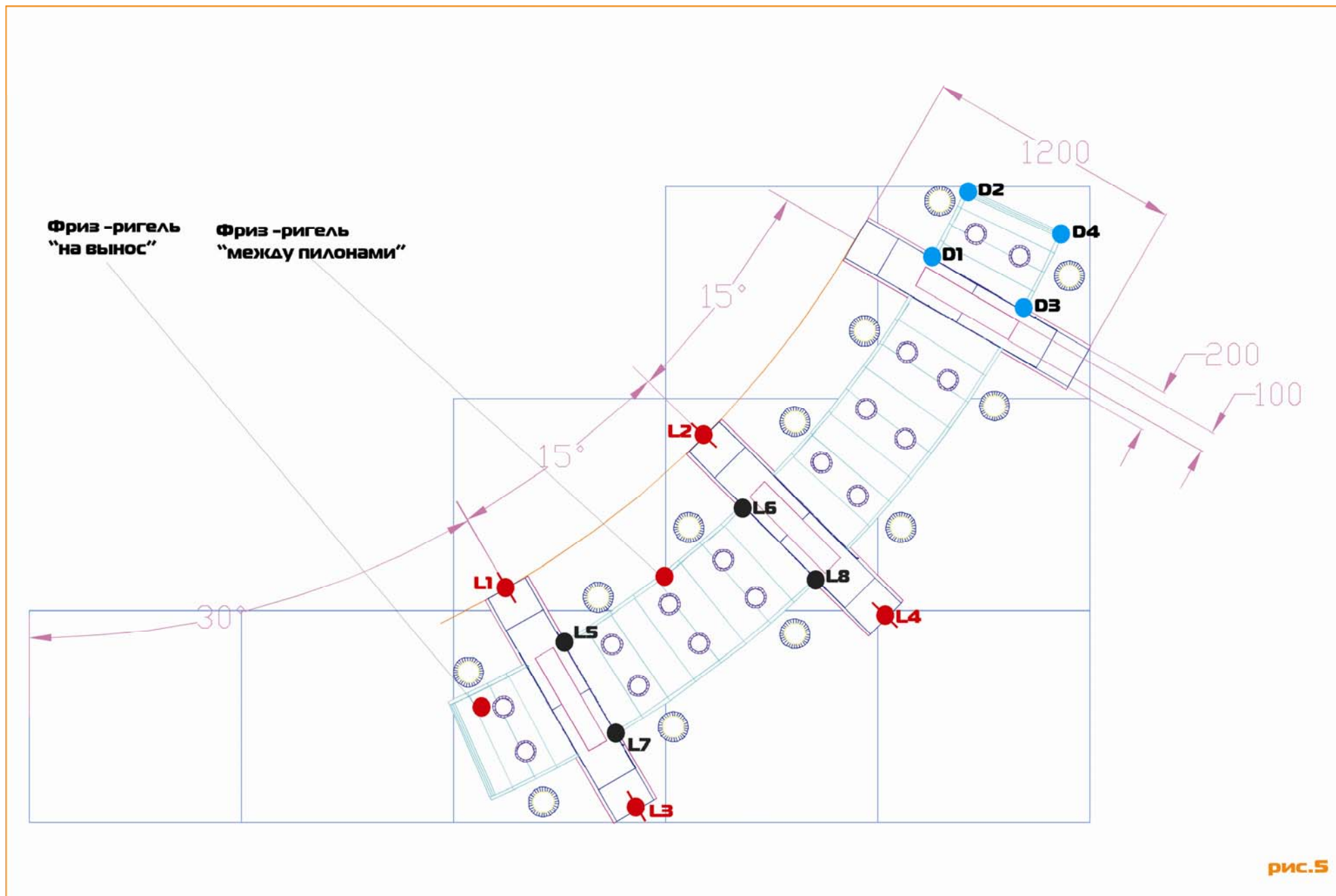


рис.5

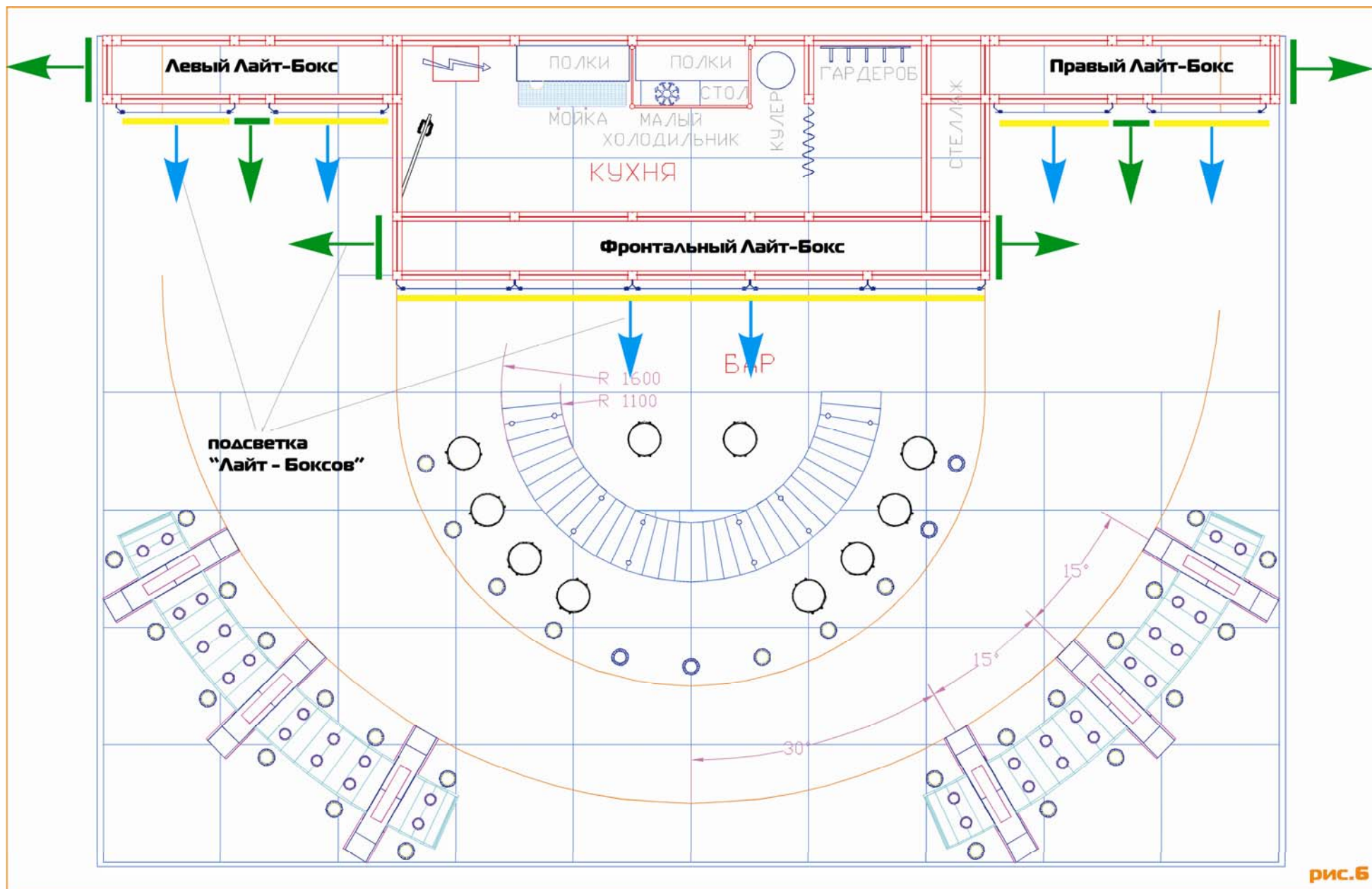
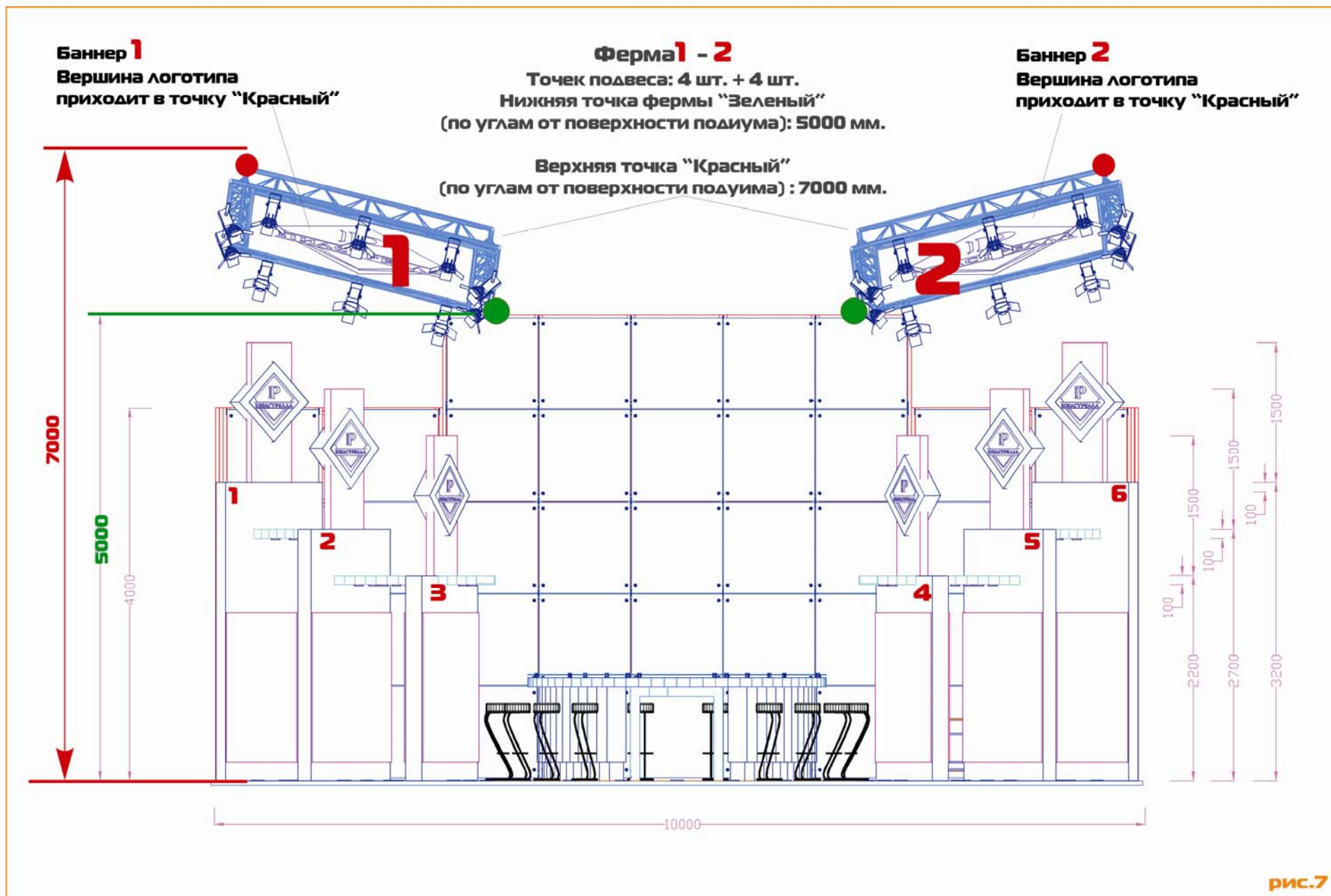


рис.6



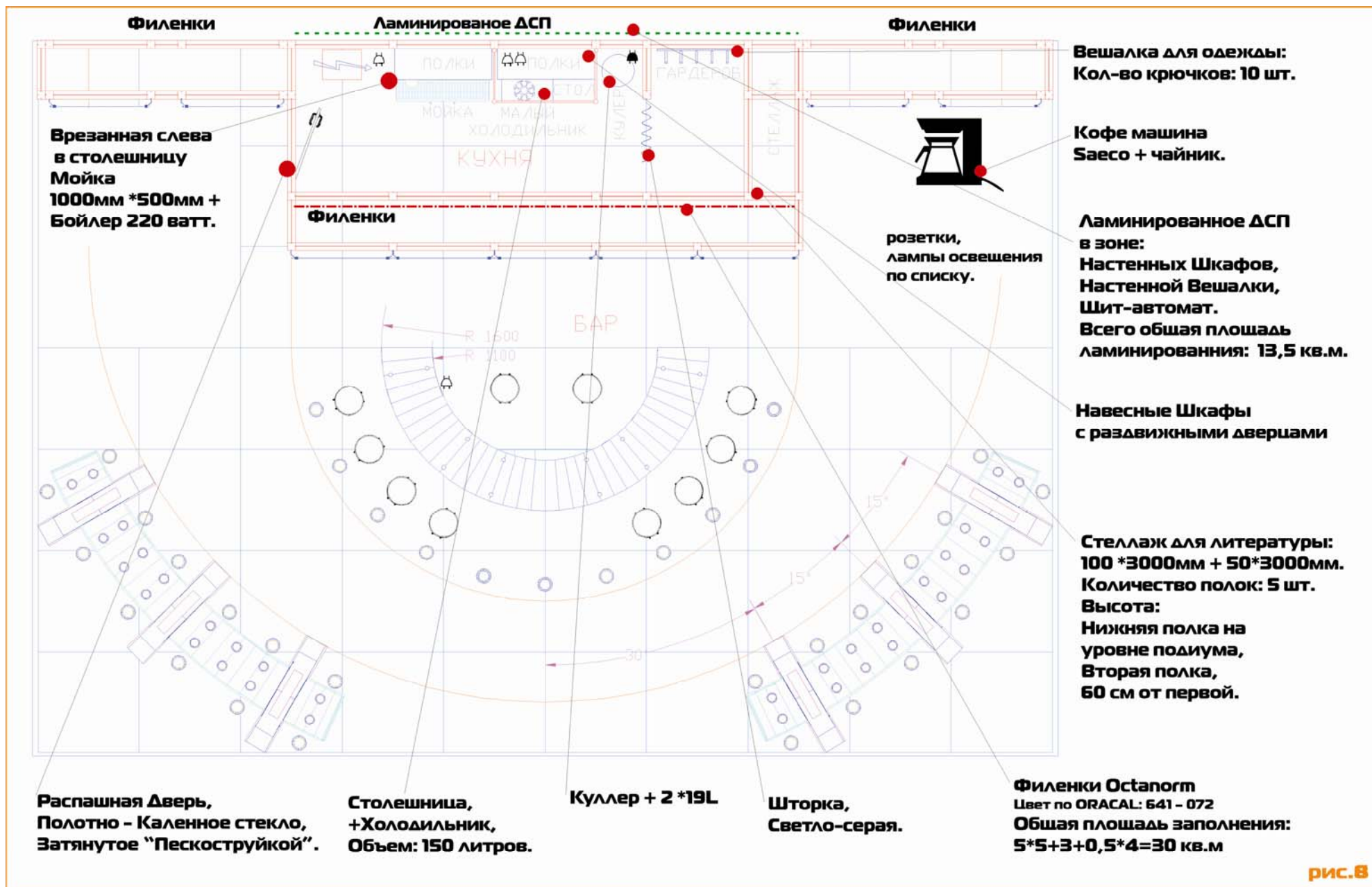
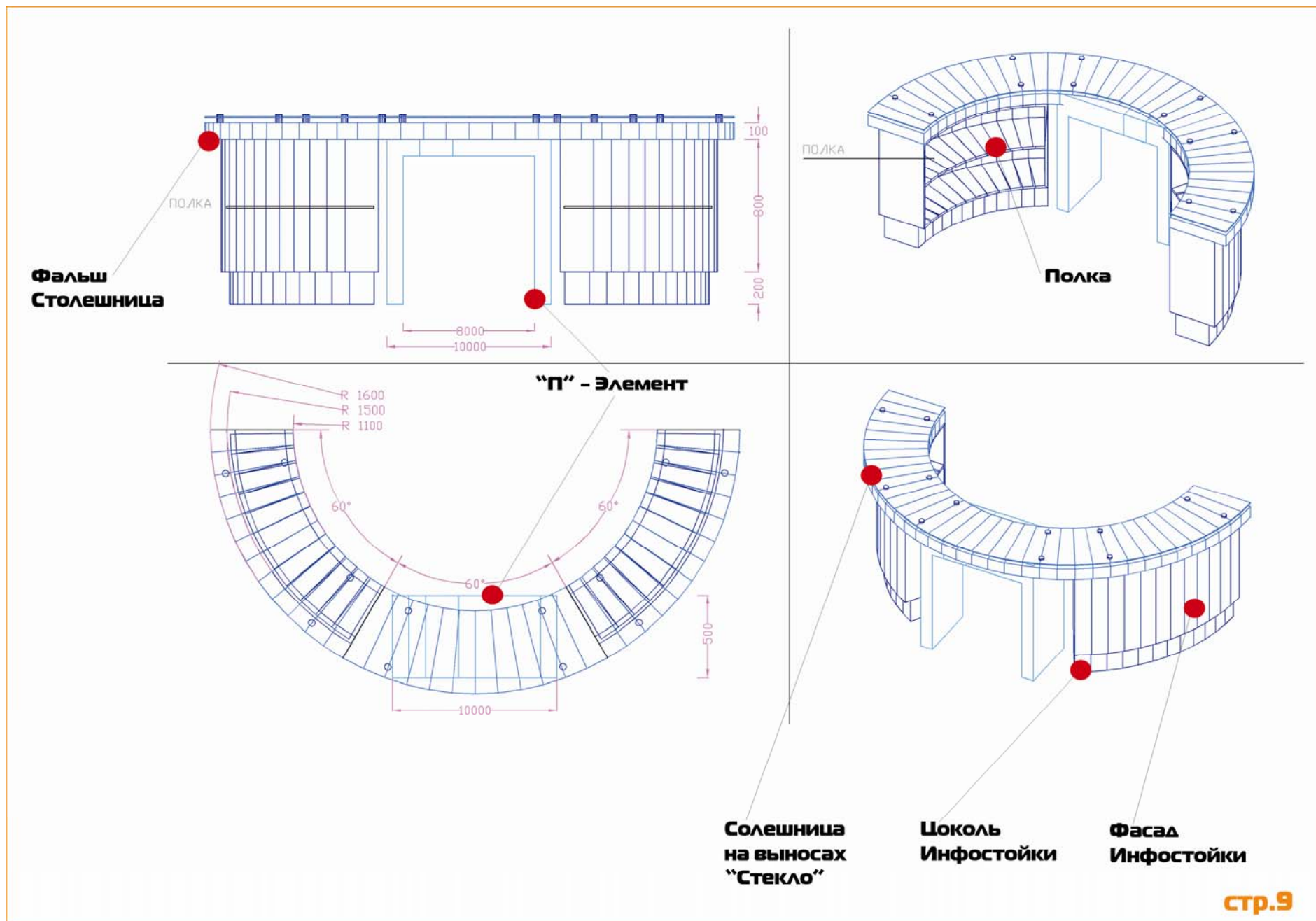


рис.8





	PMS	C	M	Y	K	R	G	B	WEB
основной									
	PANTONE 343	100	0	69	60	0	86	65	006633
дополнительный									
	PANTONE 631	56	0	11	6	84	183	200	66CCCC

В качестве основного цвета для изображения ТМ всегда используется только ТЕМНЫЙ ИЗУМРУДНОЗЕЛЕНЫЙ (PNT 343)
 Дополнительный цвет всегда СВЕТЛЫЙ БИРЮЗОВЫЙ (PNT 631)

В случаях, когда ТМ может быть изображена только в одну краску необходимо использовать основной.

В исключительных случаях, когда необходимо имитировать двухкрасочное решение допустимо использовать 40% -50% растр от основной краски (PNT343).  

рис.10

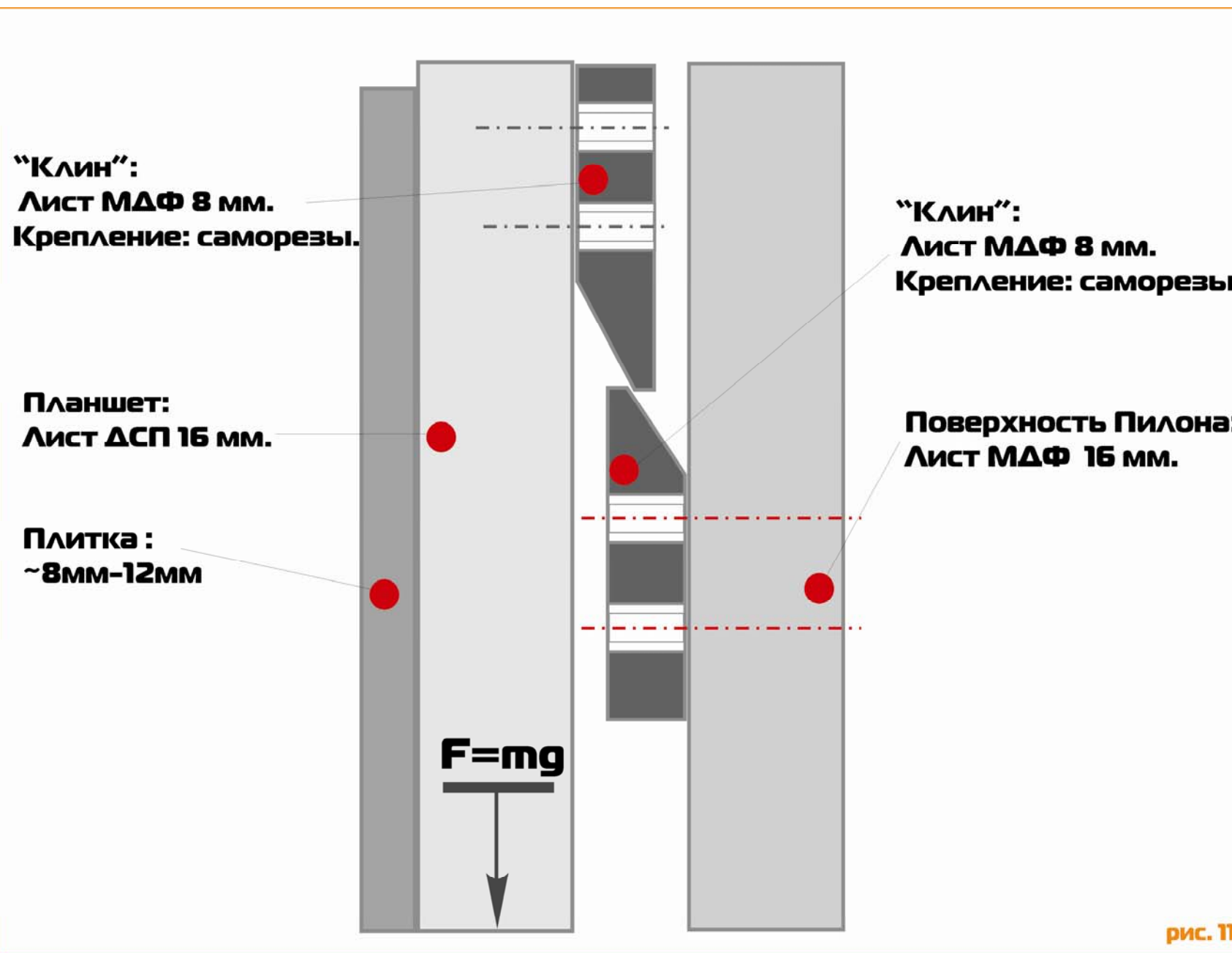


рис. 11

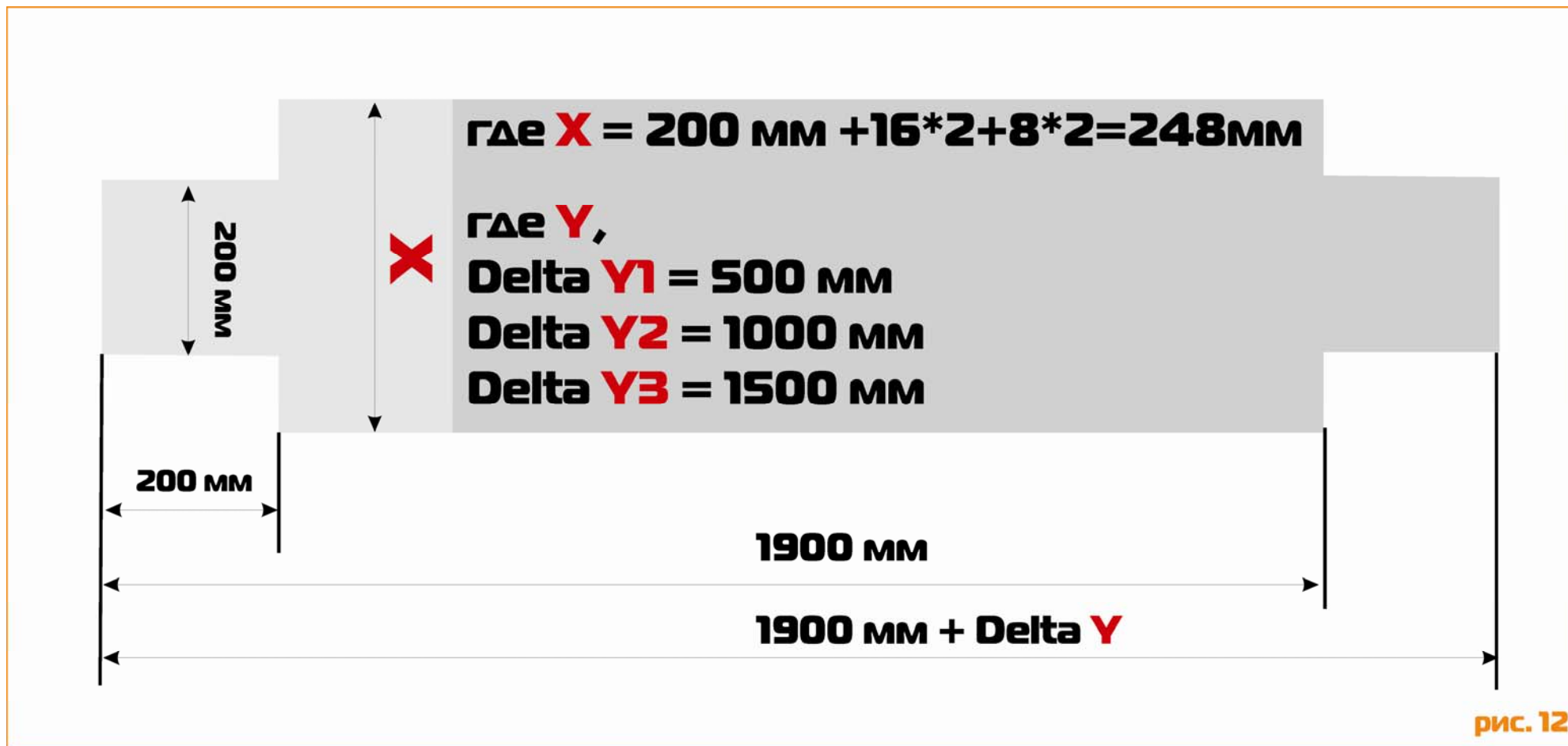
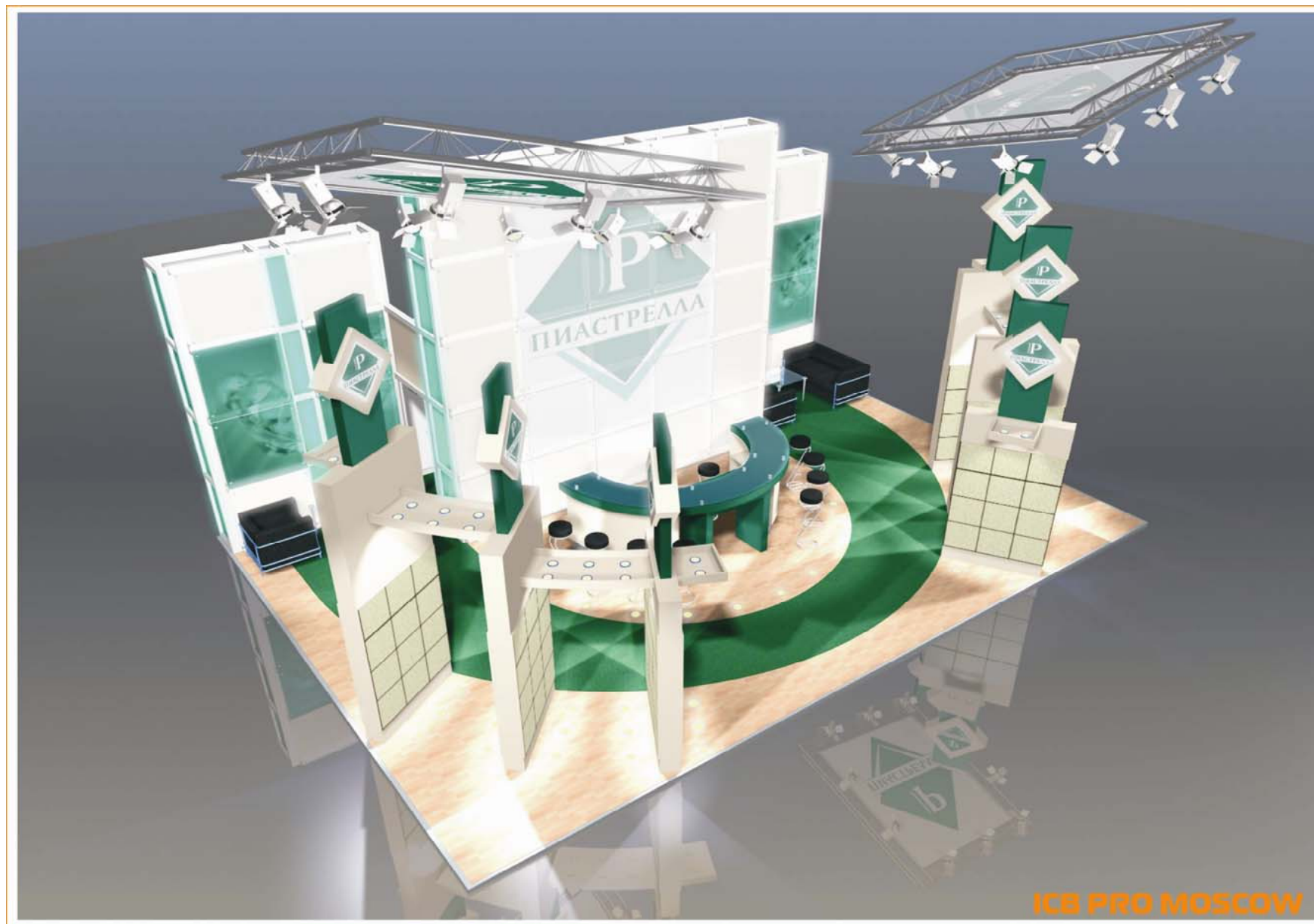




рис. 13

Дизайн Проект – 3D эскизы, Чертежи

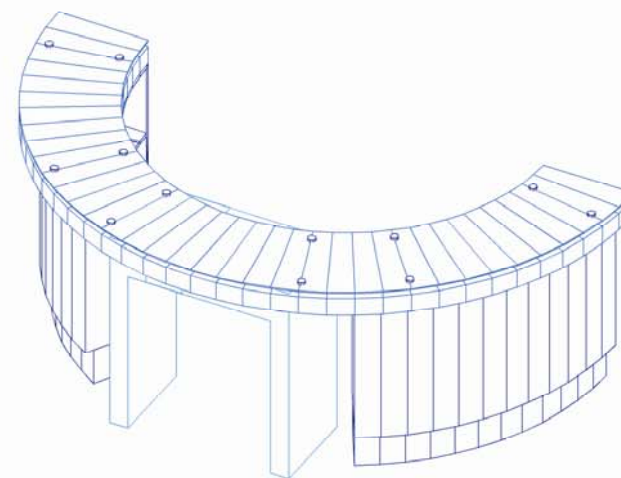
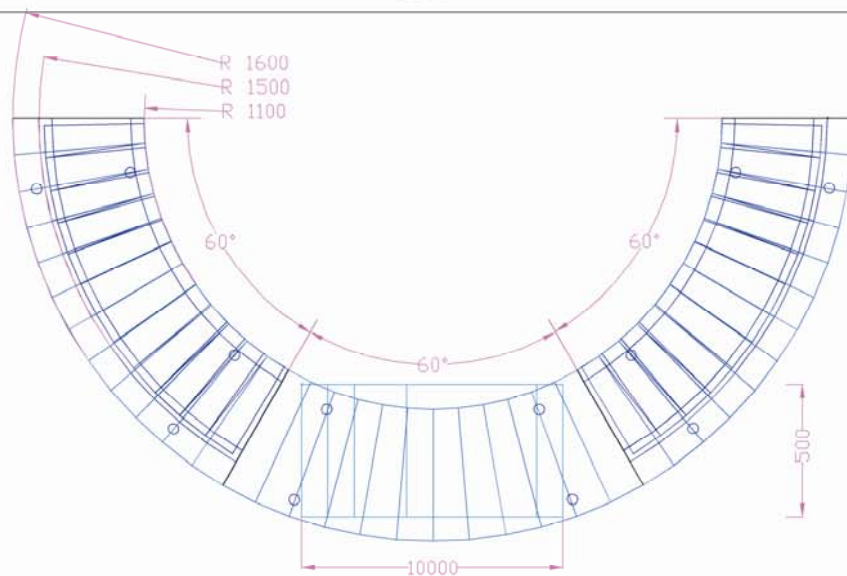
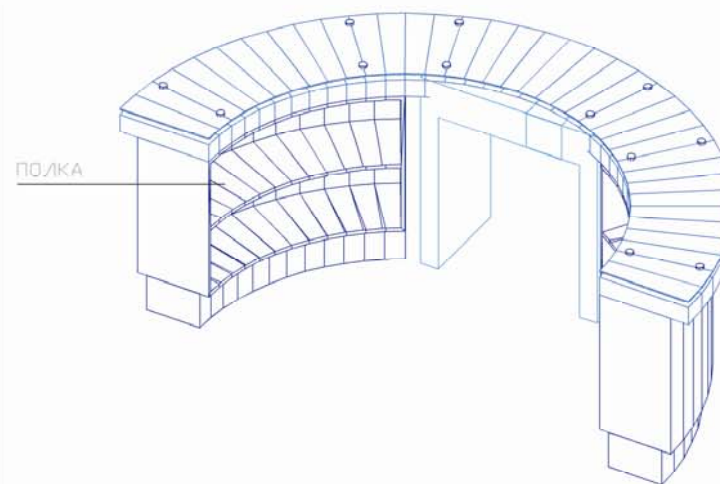
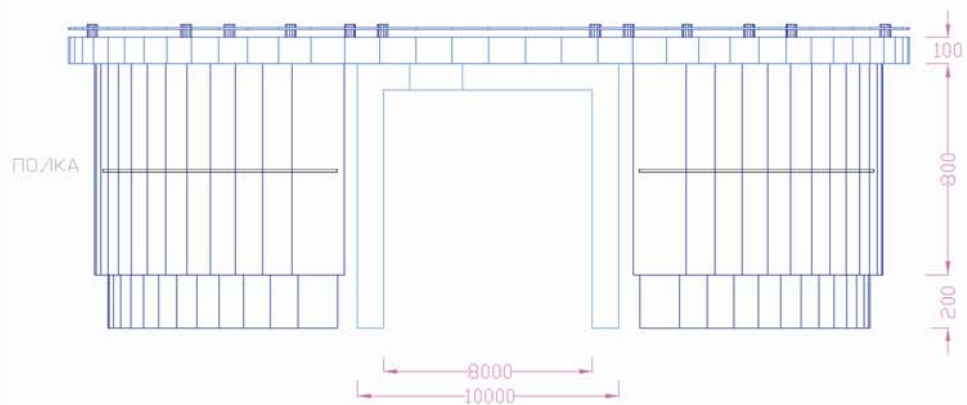




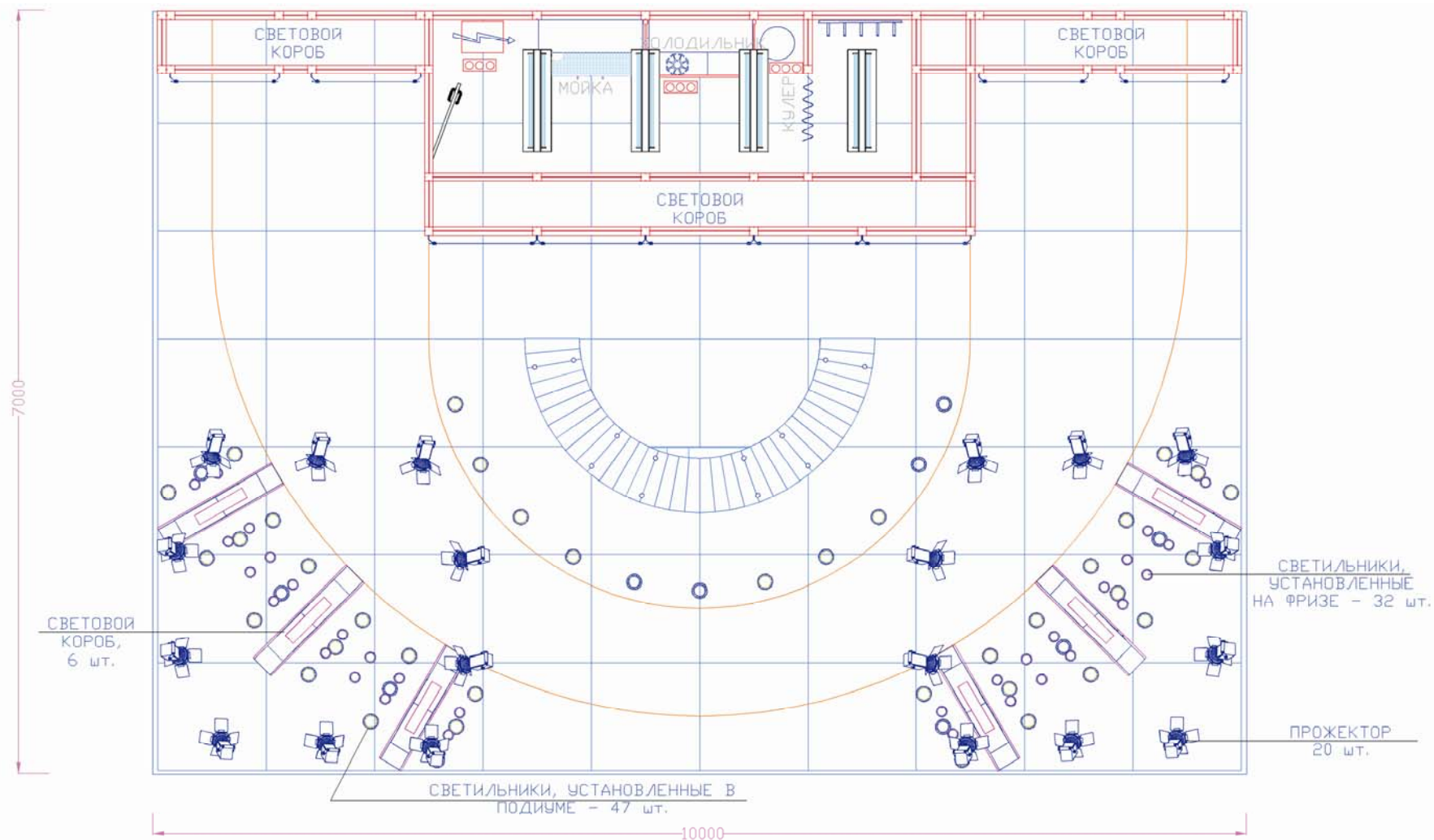




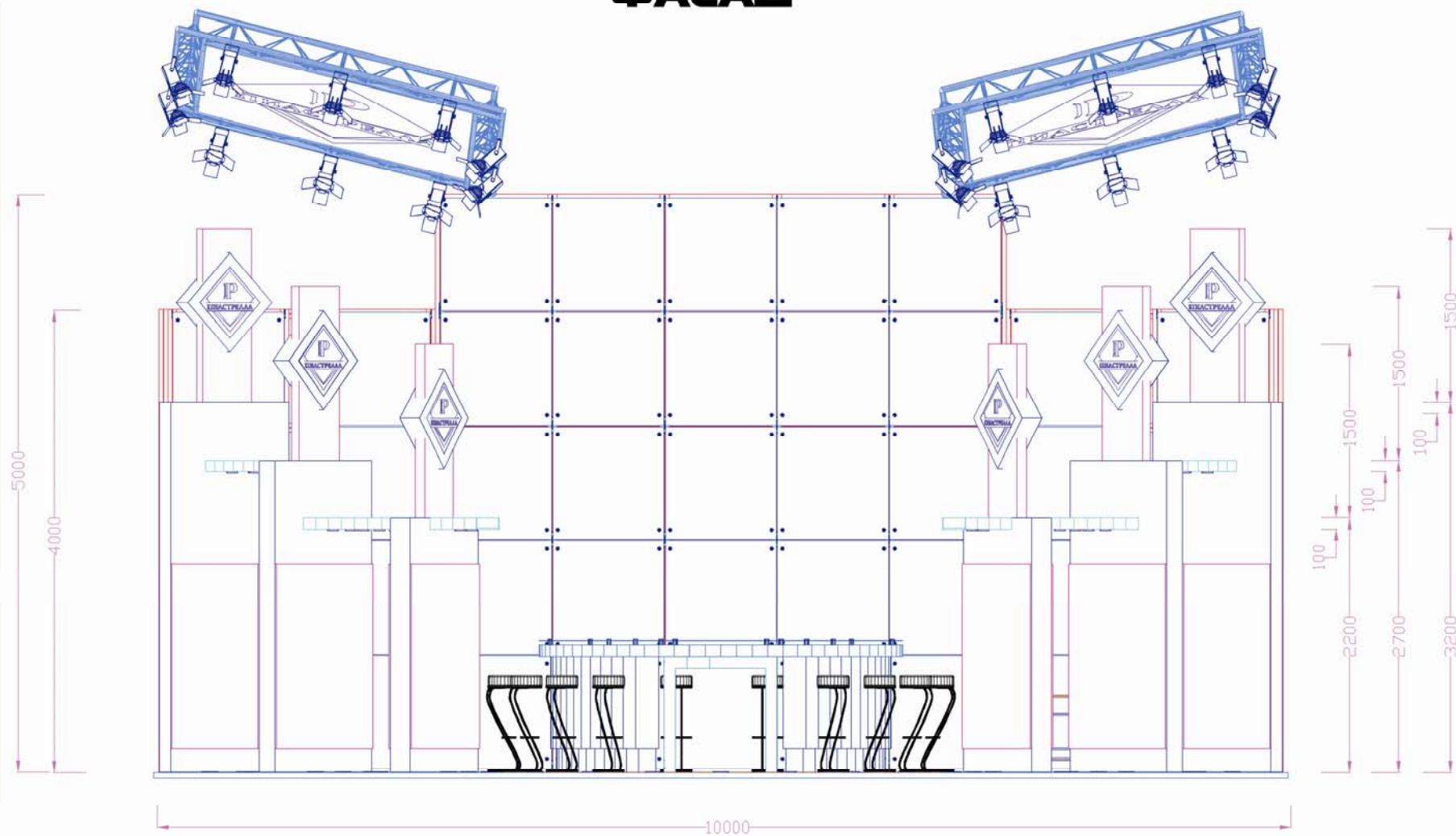
ИНФОСТОЙКА



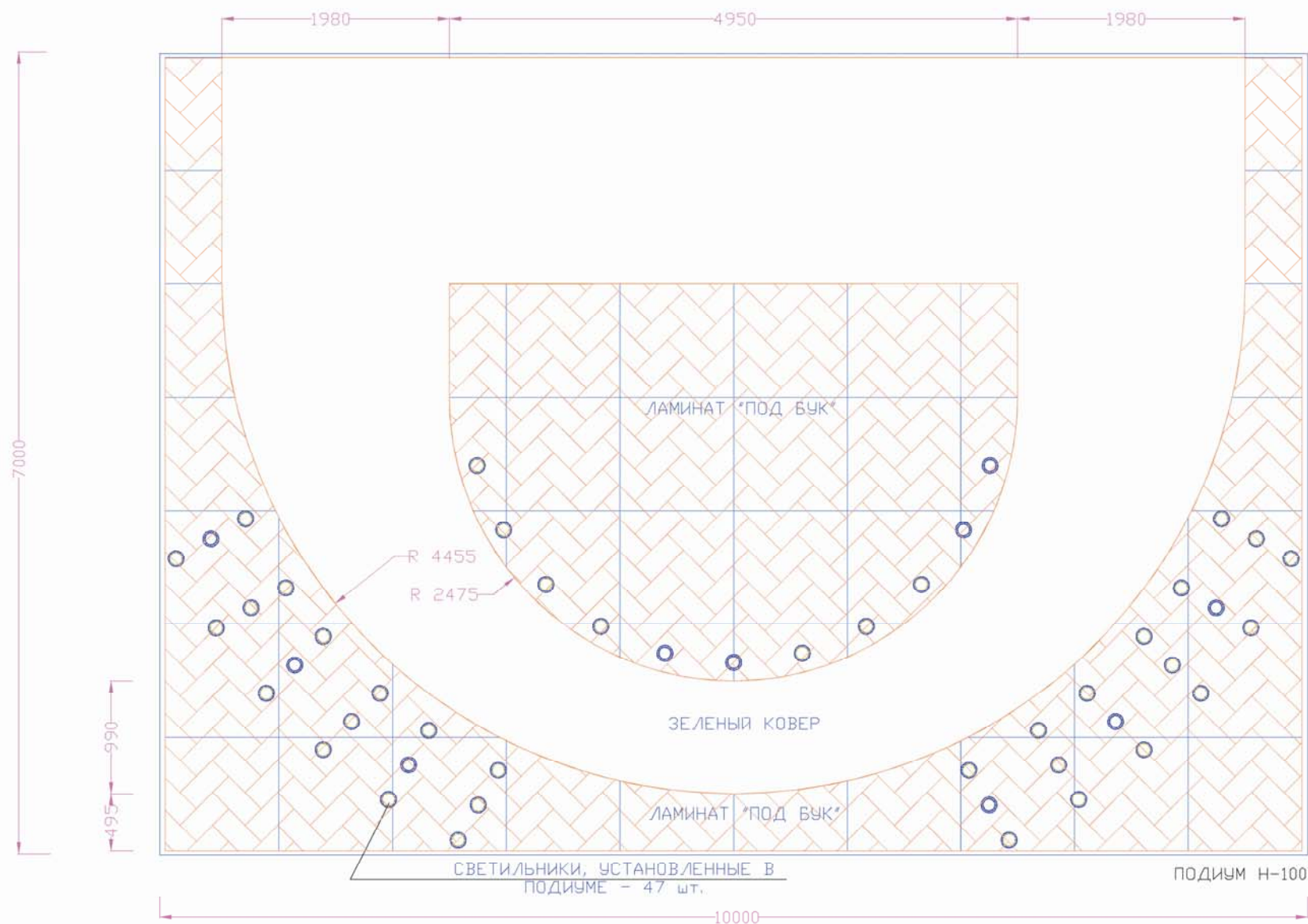
ЭЛЕКТРОПЛАН



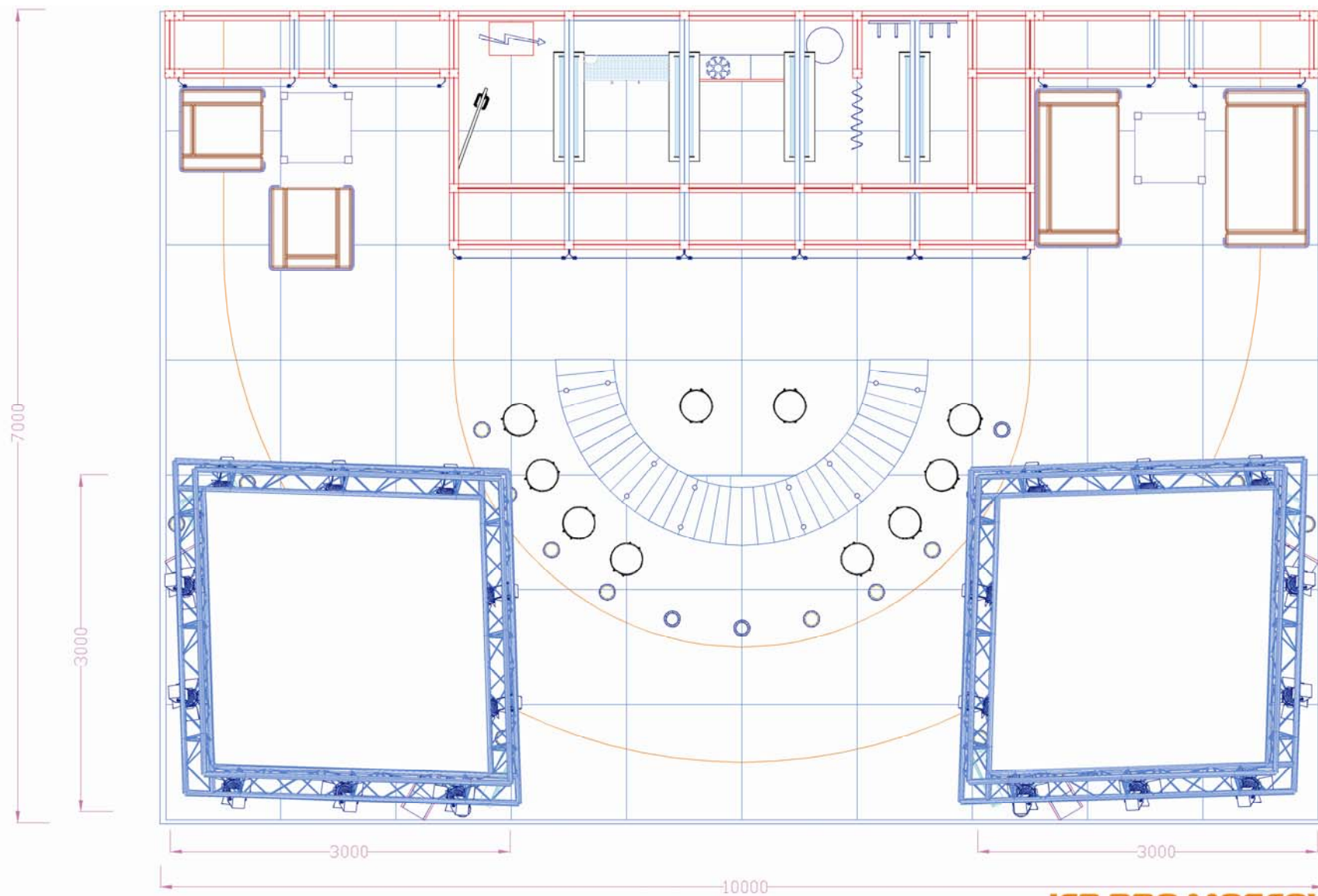
ФАСАД



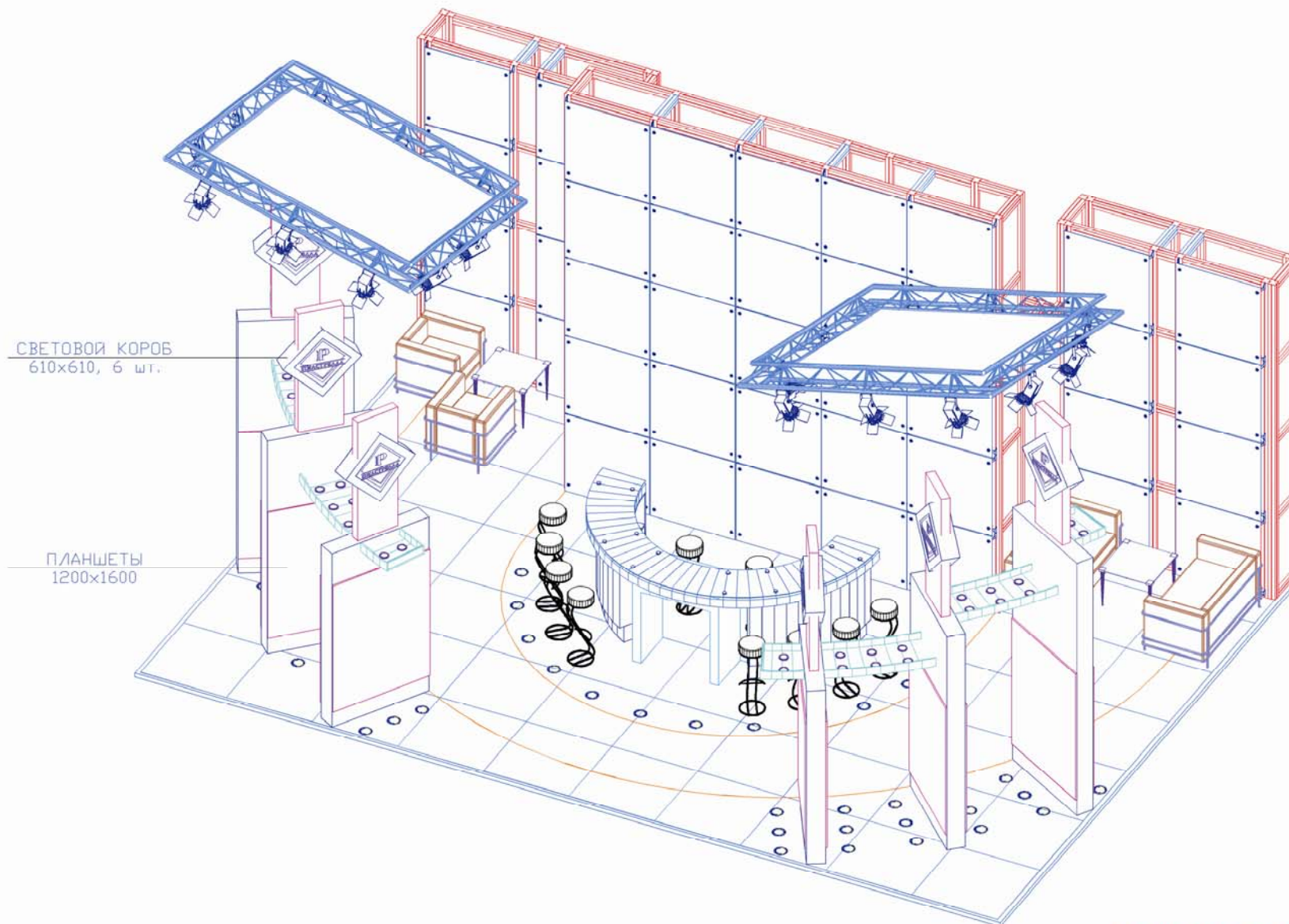
ПОДИУМ



ВИД СВЕРХУ



АКСОНОМЕТРИЯ



Комментарии

-